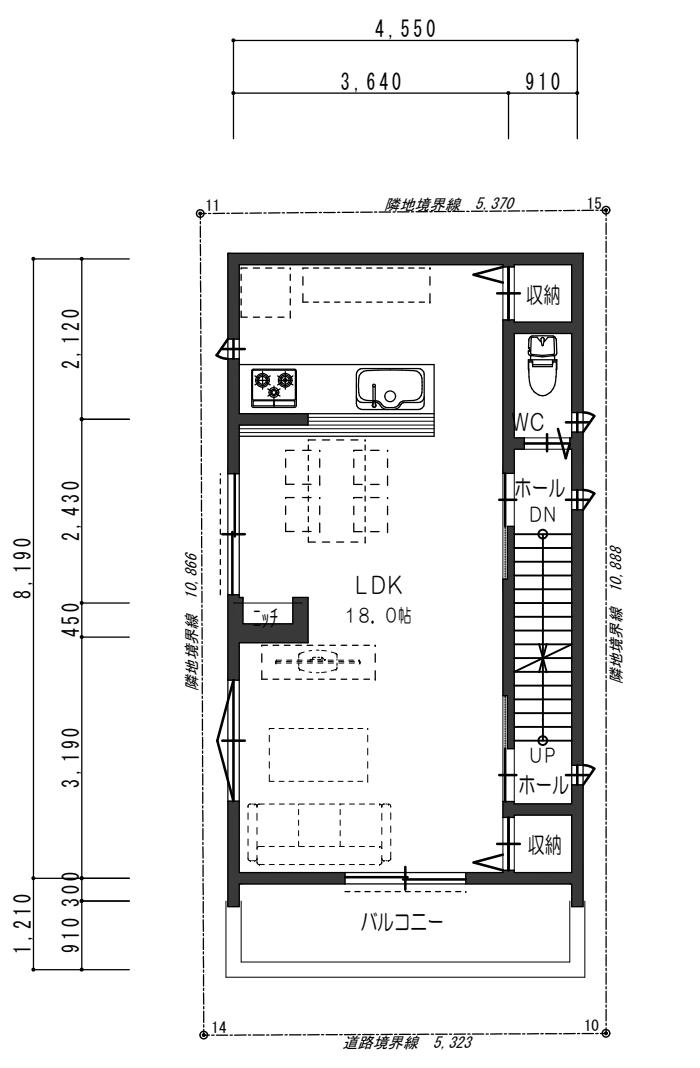
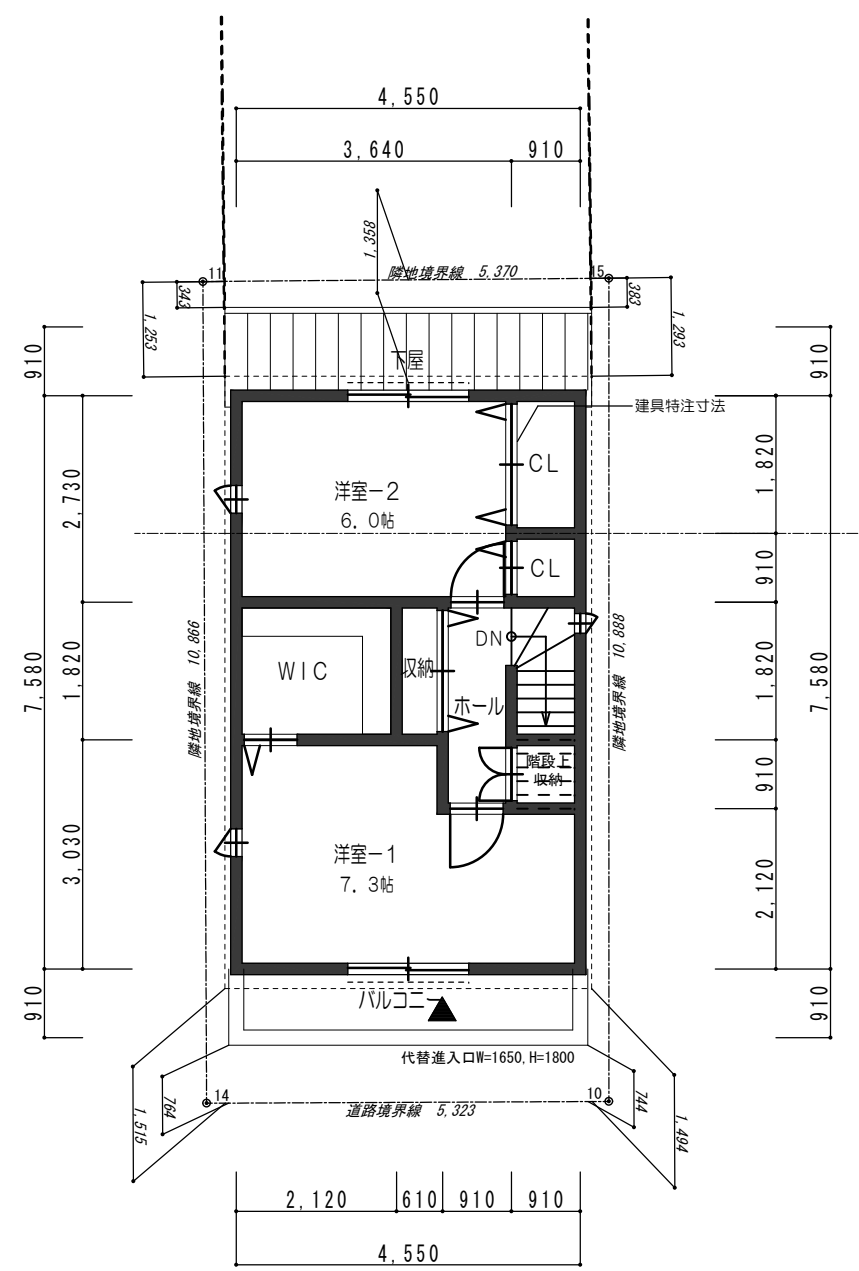


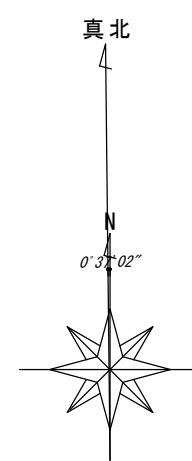
1階平面図 1/100



2階平面図 1/100



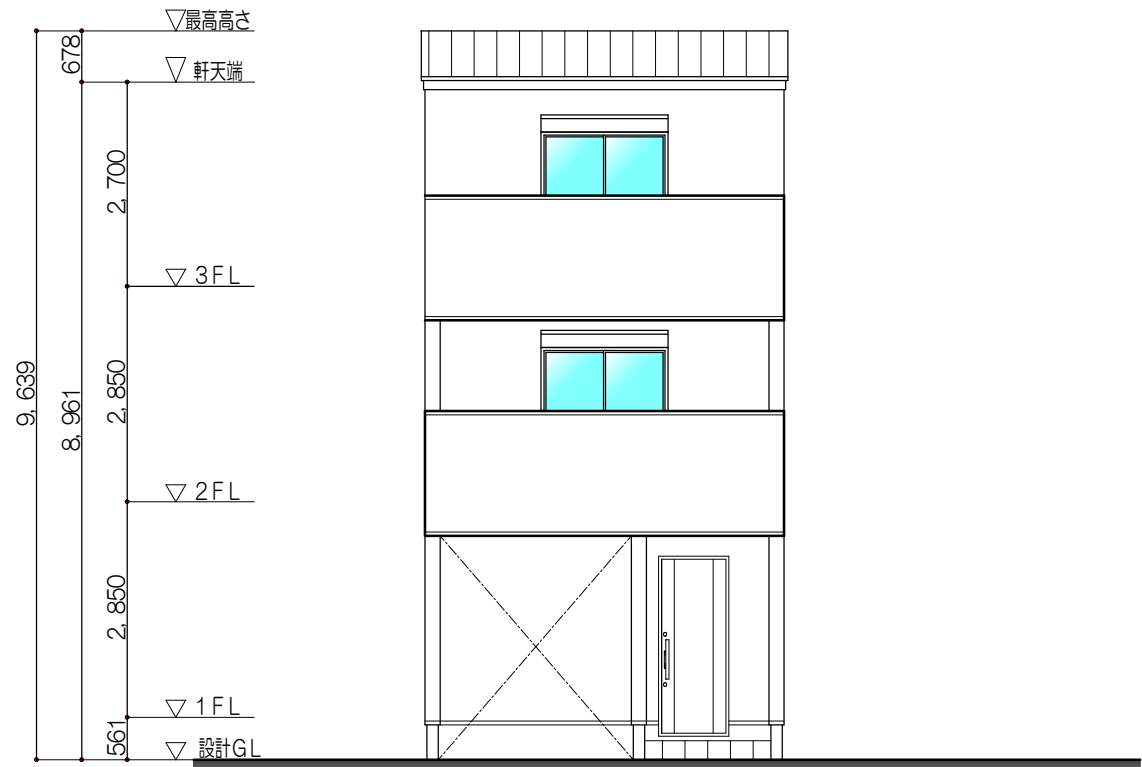
3階平面図 1/100



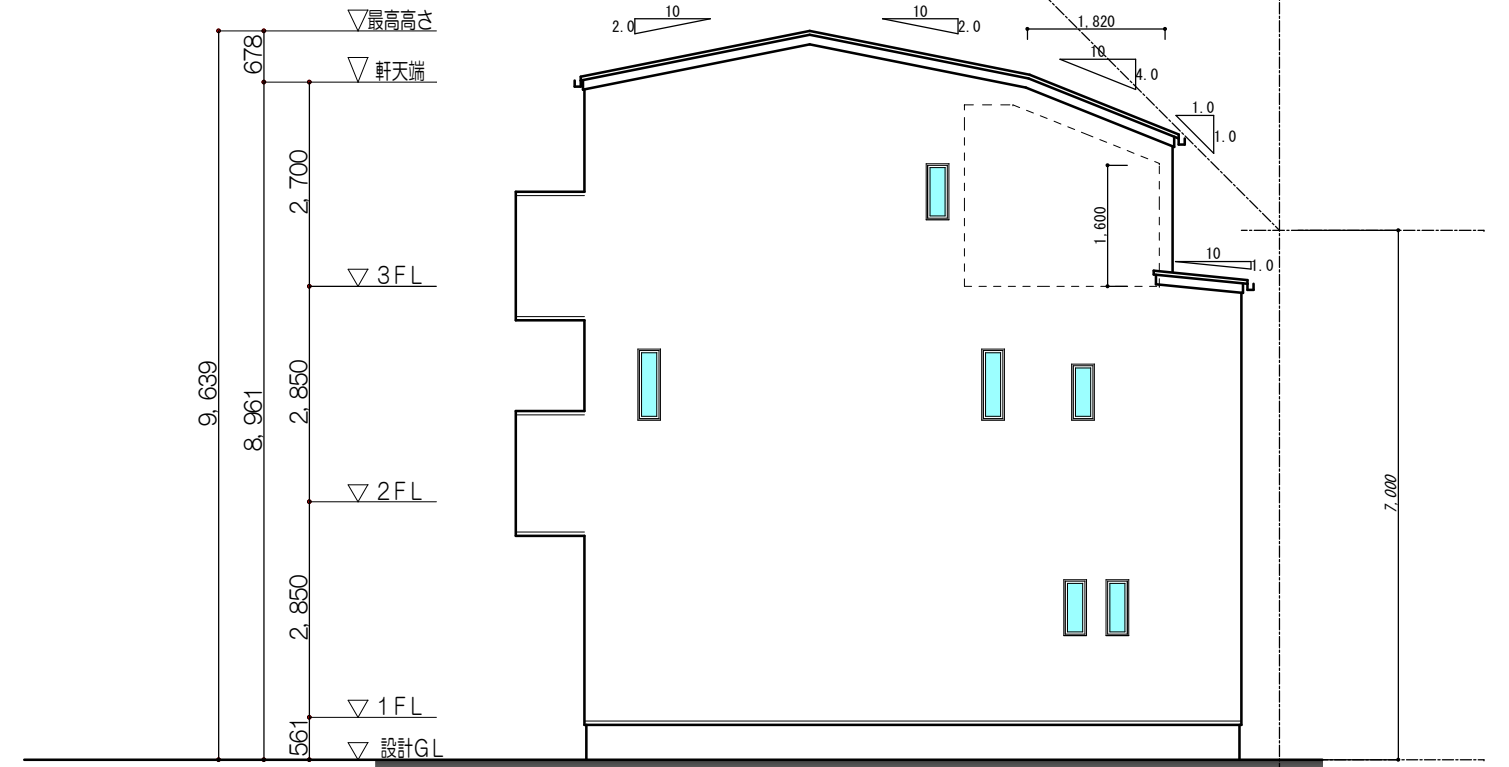
※行政指導により、プランの変更の可能性があります。
 ※敷地は資料に基づき作図していますので、変更の可能性があります。
 ※本物件は天空率検討を要する物件になる為、敷地形状に伴う変更の可能性があります。
 ※構造計算により、変更の可能性があります。

角地緩和	+10 %緩和	-
準耐火建築物	+10 %緩和	適用
用途地域	第一種中高層住居	
指定建ぺい率	70% (60%)	
指定容積率	180% (200%)	前面道路 4.5M
防火地域	準防火	
高度地区	第二種高度地区 7M+1.0/1.0	
その他地域・地区	-	
埋蔵文化財包蔵地	-	

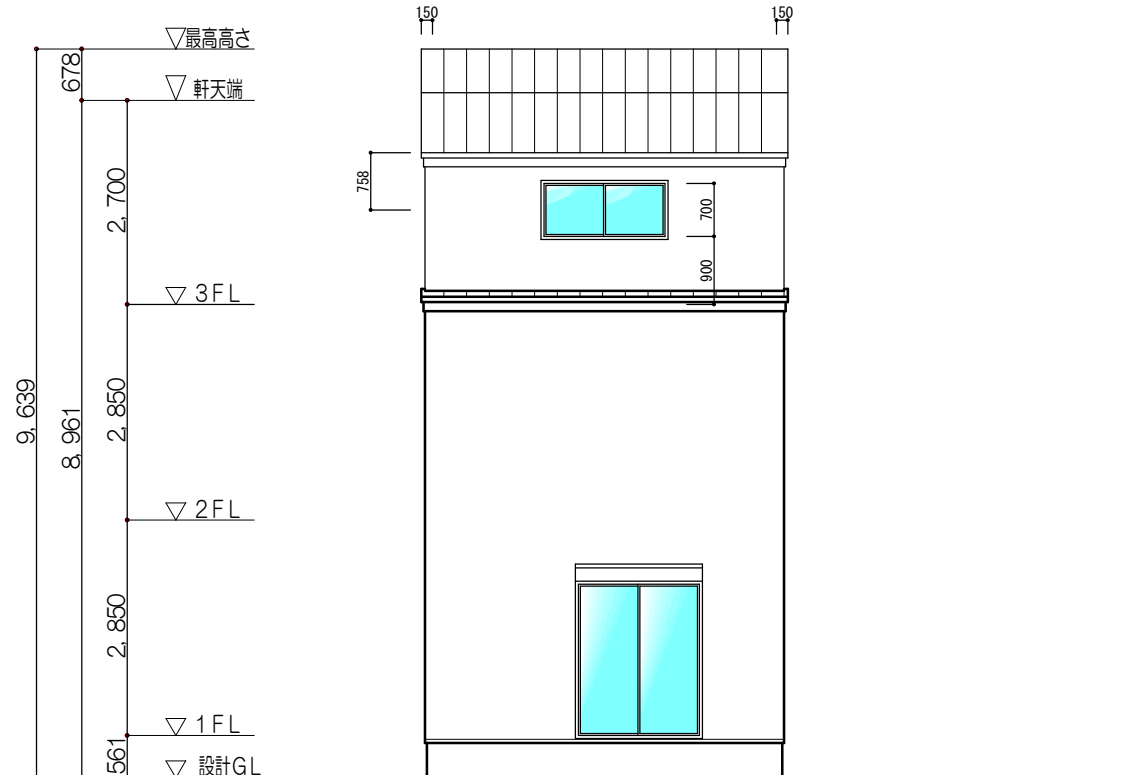
敷地面積	58.16 m ²	17.59 坪
建築面積	38.63 m ²	11.68 坪
建ぺい率	66.43 %	MAX 70.00 %
1階床面積	28.26 m ²	8.54 坪
2階床面積	37.26 m ²	11.27 坪
3階床面積	34.48 m ²	10.43 坪
P/H階床面積	00.00 m ²	00.00 坪
延床面積①	100.00 m ²	30.25 坪
容積率	171.94 %	MAX 180.0 %
ポーチ面積②	1.65 m ²	0.49 坪
駐車場面積③	8.71 m ²	2.63 坪
吹抜け・高天井面積④	00.00 m ²	00.00 坪
バルコニー面積⑤	9.64 m ²	2.91 坪
施工床面積	120.00 m ²	36.30 坪
※施工床面積 = ①+②+③+④+⑤		



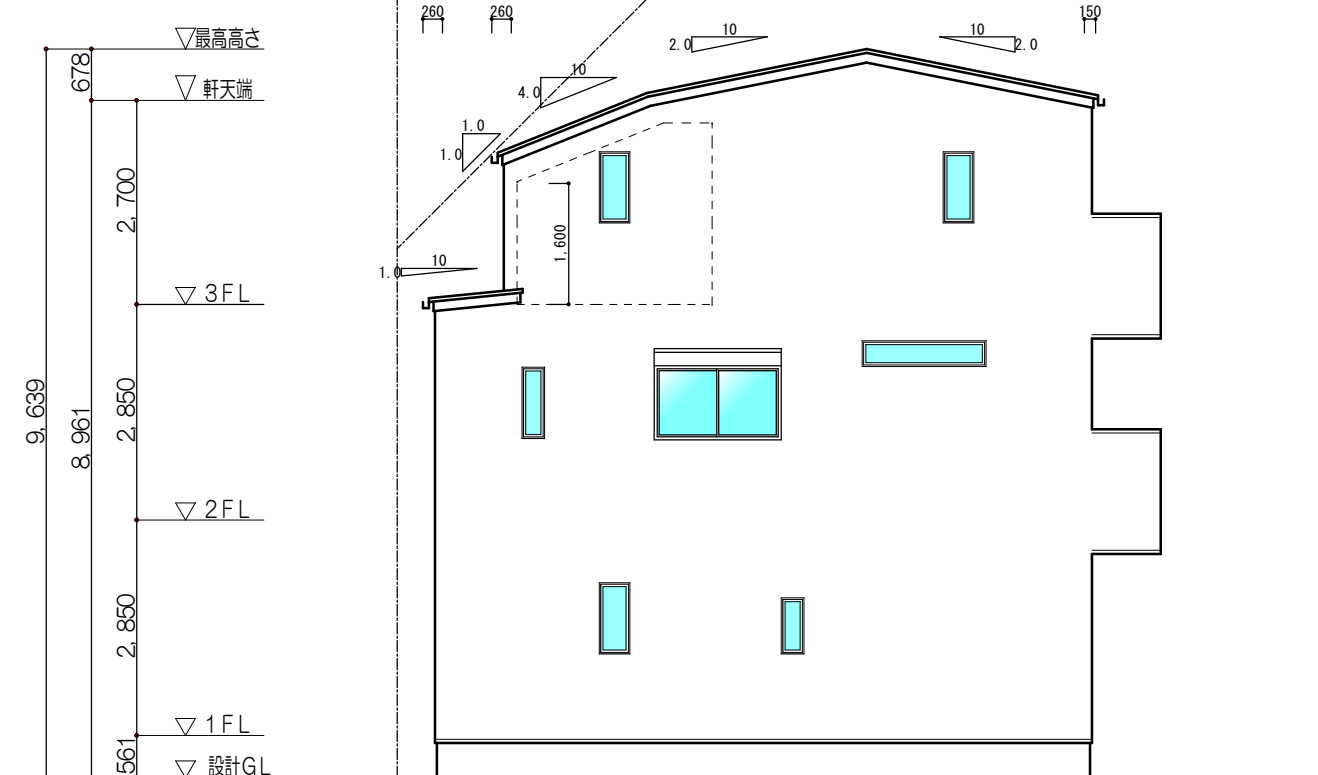
南側立面図 1/100



東側立面図 1/100



南側立面図 1/100



西側立面図 1/100