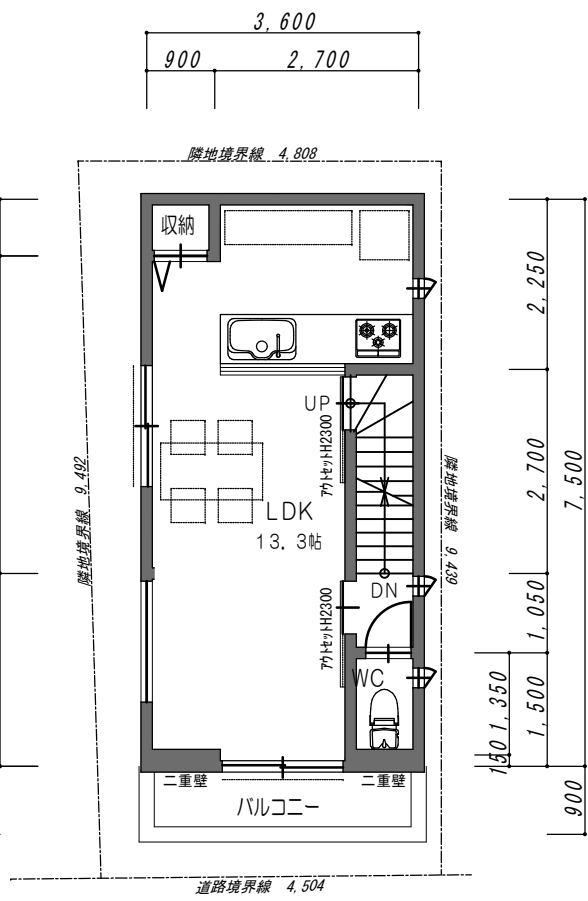
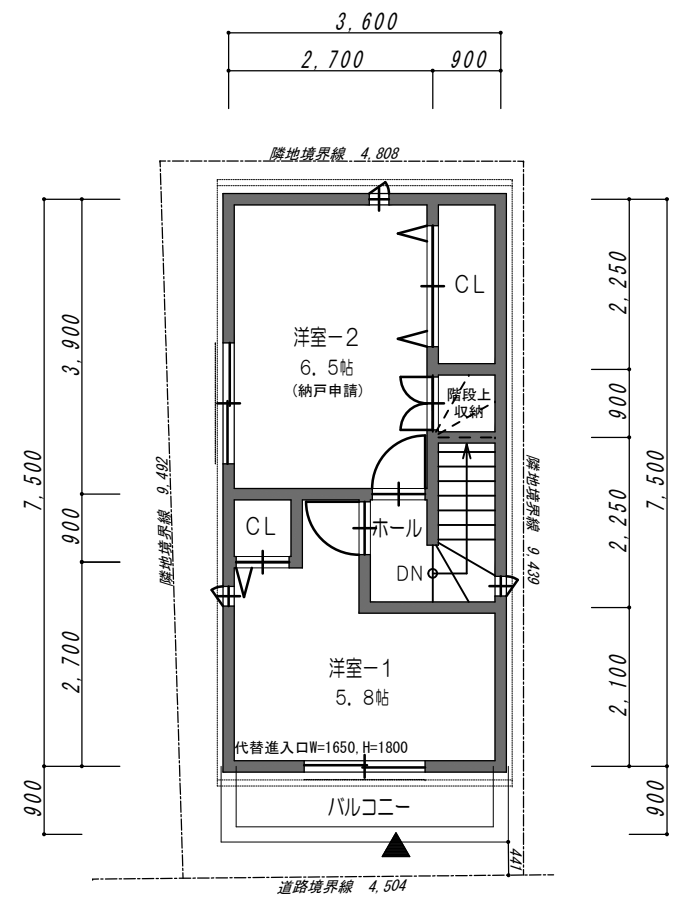


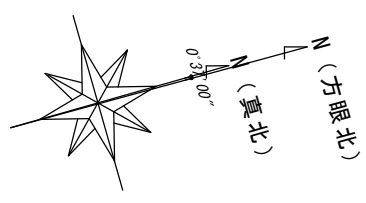
1階平面図 1/100



2階平面図 1/100



3階平面図 1/100



本図面により建築確認申請を行うことを承諾いたします。
 また、建築確認申請後間取り変更する際は再度申請出し直しとなる為、申請費用を実費で支払います。
 但し、構造・耐力上の都合により設計変更する場合は同意します。

平成 年 月 日
 〒 TEL
 住所
 氏名 (印)

※敷地は提供資料に基づき作図していますので、変更の可能性があります。
 ※行政指導により変更になる可能性があります。

フラット
 フラット35S

※準耐火建築物 +10%緩和

用途地域	第2種住居
指定建ぺい率	70% (60%)
指定容積率	200%
防火地域	準防火
高度地区	第3種高度地区
その他地域・地区	—

敷地面積	43.83 m ²	13.25 坪
建築面積	30.24 m ²	8.41 坪
建ぺい率	69.00 %	MAX 70.0 %
1階床面積	20.57 m ²	6.22 坪
2階床面積	27.00 m ²	8.16 坪
3階床面積	27.00 m ²	8.16 坪
PH階床面積	0.00 m ²	0.00 坪
延床面積①	74.57 m ²	22.55 坪
容積率	170.14 %	MAX 200.0 %
ポーチ面積②	1.36 m ²	0.41 坪
駐車場面積③	7.50 m ²	2.26 坪
吹抜け・高天井面積④	0.00 m ²	0.00 坪
バルコニー面積⑤	6.48 m ²	1.96 坪
施工床面積	89.91 m ²	27.19 坪

※施工床面積 = ①+②+③+④+⑤

※敷地は資料に基づき作図していますので、変更の可能性があります。
 ※構造計算により、変更の可能性があります。
 ※本物件は天窓率検討を要する物件になる為、敷地形状に伴う変更の可能性があります。

C&A シーアンドエー株式会社
 ASSOCIATES
 CONSTRUCTION & ARCHITECTS
 〒542-0065
 大阪府中央区千代1-2-23 シェイプドデンキ205
 Phone:06-6767-2760 Fax:06-6767-2761

CHECK				CHIEF				DRAW				DATE					
												2019.11.06					
												2019.12.03					
												2019.12.17					
TITLE												SCALE		DRAWING NO.		CODE NO.	
PLAN												1/100		A/			

尼崎市東樺木町 新築工事