

- ※断熱材の仕様について
- 屋根
 - 高性能グラスウール16K相当 t=85+105
 - 断熱材の室内側に防湿シート施工: JIS A 9521
 - 外壁
 - 高性能グラスウール16K相当 t=85
 - 断熱材の室内側に防湿シート施工: JIS A 9521
 - 床 (外気に接する部分)
 - 高性能グラスウール24K t=120
 - 断熱材の室内側に防湿シート施工: JIS A 9521
 - その他 (その他の部分)
 - 押出法* 吹付ウレタン t=65以上
 - 土間等の外断熱 (外気に接する部分)
 - 押出法* 吹付ウレタン t=50以上
 - (その他の部分)
 - 押出法* 吹付ウレタン t=20以上
- ※窓・ドア等の断熱性について
- 窓
 - 複層ガラス (空気層6mm) Low-Eガラス
 - ドア
 - 断熱材充填フラッシュ構造

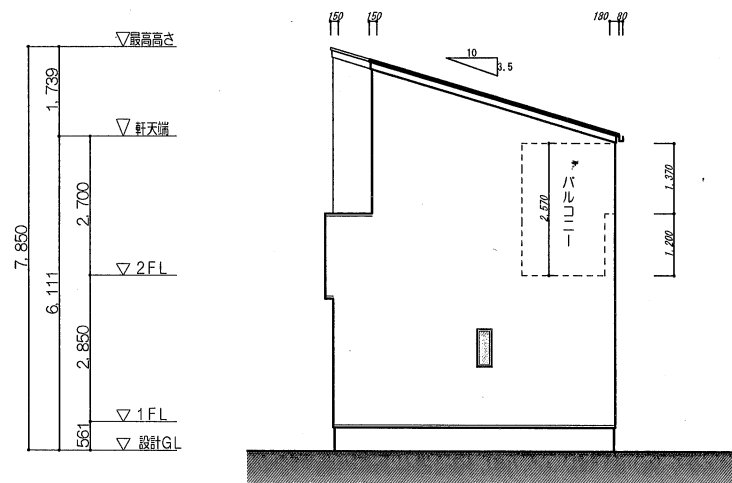
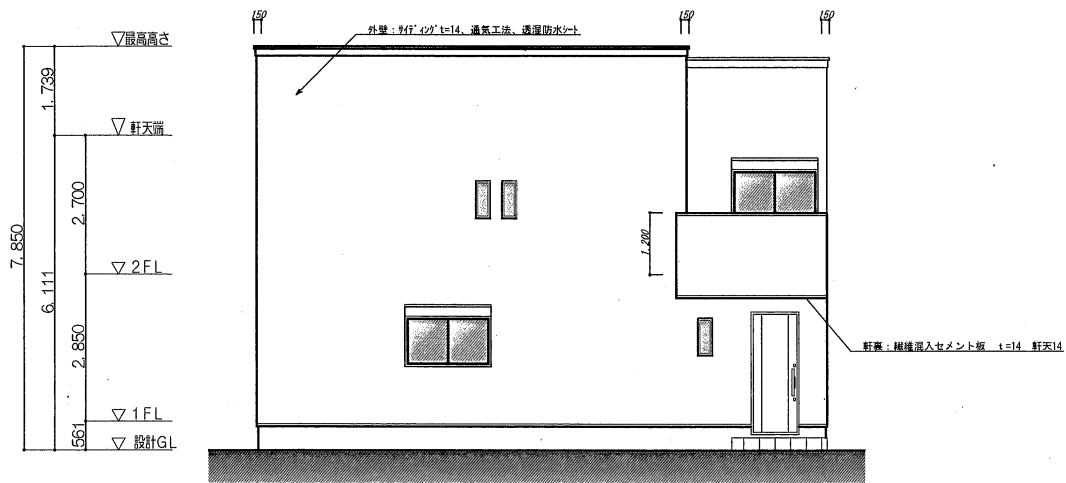
1階平面図 1/100

2階平面図 1/100

※全館全棟延焼のおそれのある部分

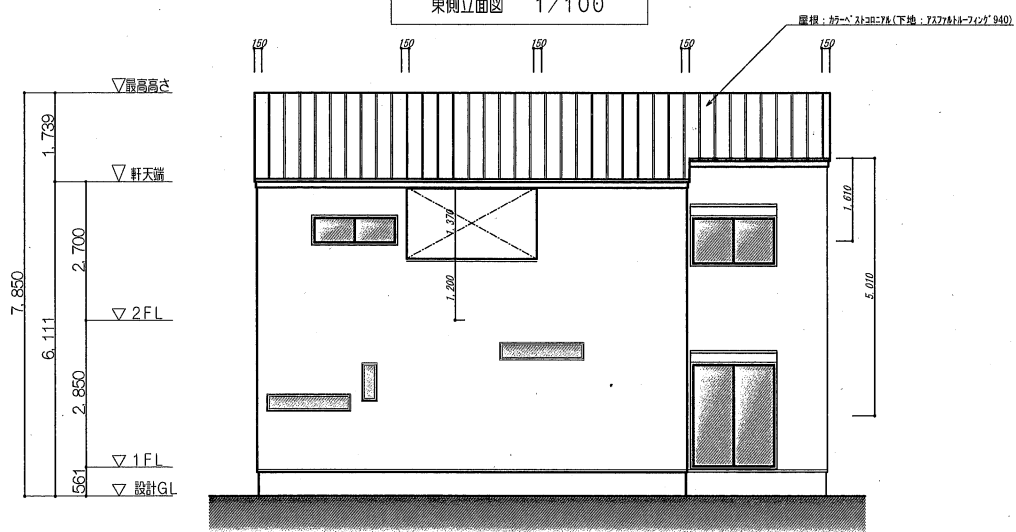
凡 例		特記事項	
火気使用室 (LDK)	壁 - 強化PB12 5I (NM-9615) 下地 2級準不燃ビニルクロス貼 (QM 9412)	代替進入口 (有効寸法 H≥1200mm W≥750mm)	A 居室面積 小敷点第3位切上
	天井 - 強化PB15 (NM-8615) 下地 2級準不燃ビニルクロス貼 (QM 9412)	■ 単壁 H=800以上 (3万不燃材)	L 採光面積 小敷点第3位以下切捨
バルコニー	F R P 防水 (DR-1552) + タイル (NM-2057)	FD付換気ファン150φ (進行向き第2系-3-2に基づく)	V 換気面積 小敷点第3位以下切捨
	スカイフロムアード (NM-1981)	台所換気 有効換気量 550m ³ /h	S 排煙面積 小敷点第3位以下切捨
自動洗濯機	F R P 防水 (DR-1552) + フロアワーク (NE-0050)	都市ガス使用 ガス機器消費量=12.4kw V=40K0	① 法第2条第9項2ロに規定する 防火設備 (埋入ガラス t=6.8アルミサッシ)
	壁: サイディング t=14 (FC030 BE-9201)	換気計算表	② 法第2条第9項2ロに規定する 防火設備 (2級準防火シャッター付アルミサッシ)
天井: 強化石膏ボード t=15 + フロアワーク	壁: 軽量気泡コンクリート t=37 (GF045BE-0823)	Low-E 遮熱高断熱複層ガラス	③ 法第2条第9項2ロに規定する 防火設備 (強閉閉鎖式アルミ製防火戸)
	天井: 強化石膏ボード t=14 (GF045 RS-9122)	ペアガラス 一般複層ガラス	採光測定窓
		ペアガラス 一般複層ガラス	2階共有の窓を示す

代替進入口仕様
複層ガラス
3.0mm フロートガラス
3.0mm Low-Eガラス
フロートガラス
(有効寸法 H≥1200mm, W≥750mm)

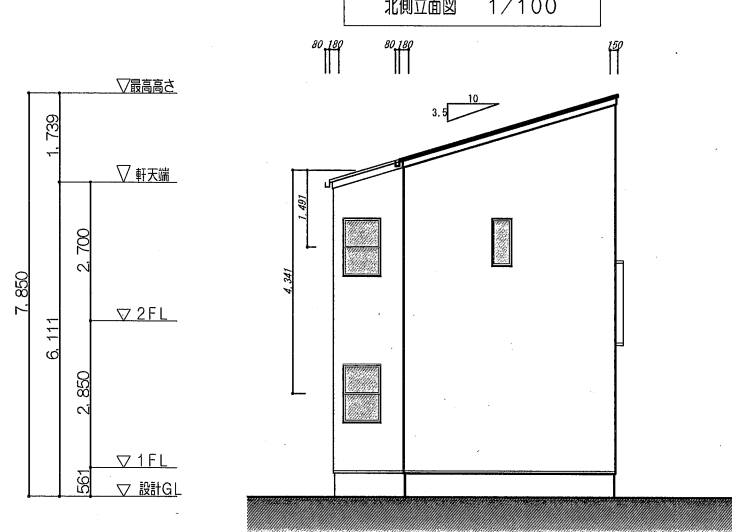


東側立面図 1/100

北側立面図 1/100



西側立面図 1/100



南側立面図 1/100