

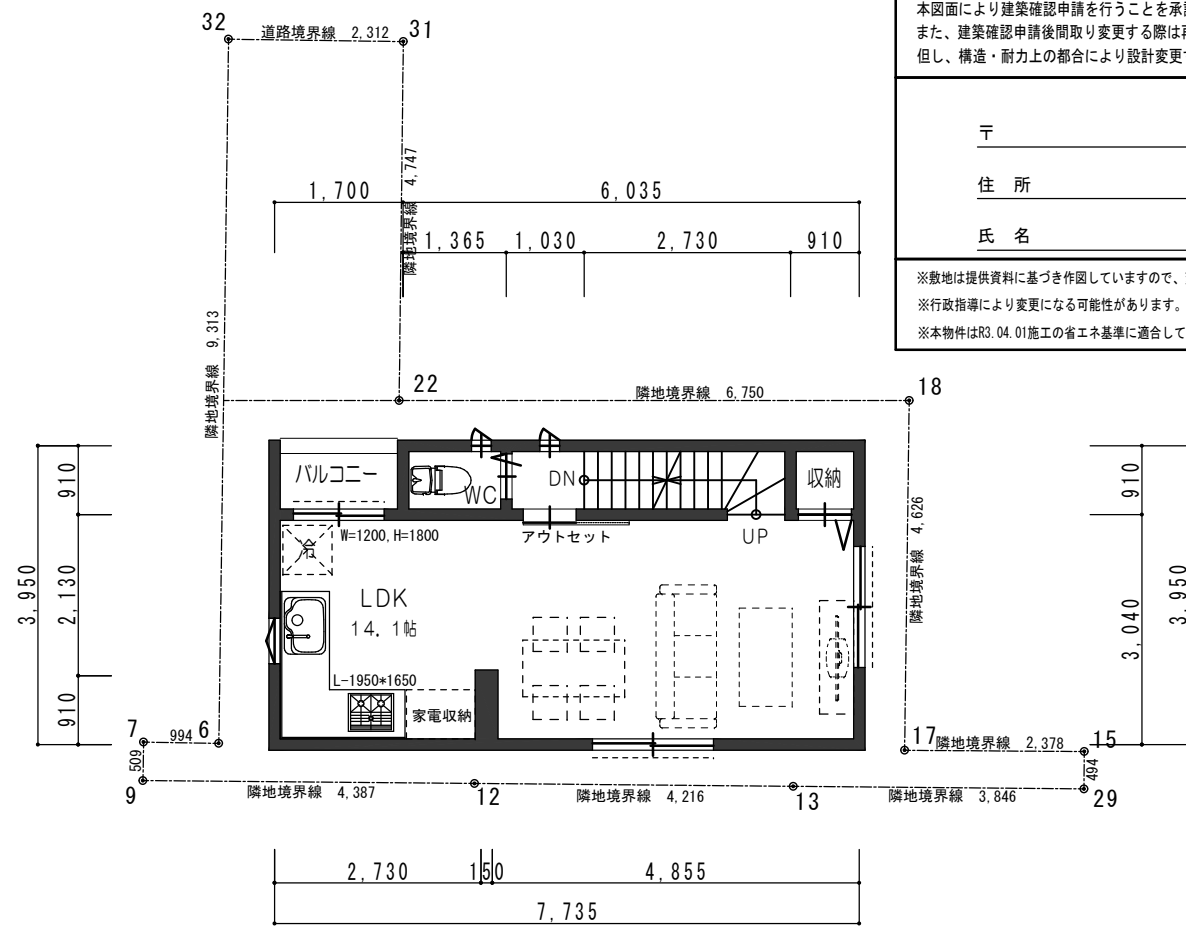
本図面により建築確認申請を行うことを承諾いたします。  
 また、建築確認申請後間取り変更する際は再度申請し直しとなる為、申請費用を実費で支払います。  
 但し、構造・耐力上の都合により設計変更する場合は同意します。

令和 年 月 日  
 〒 TEL  
 住所  
 氏名 ㊞

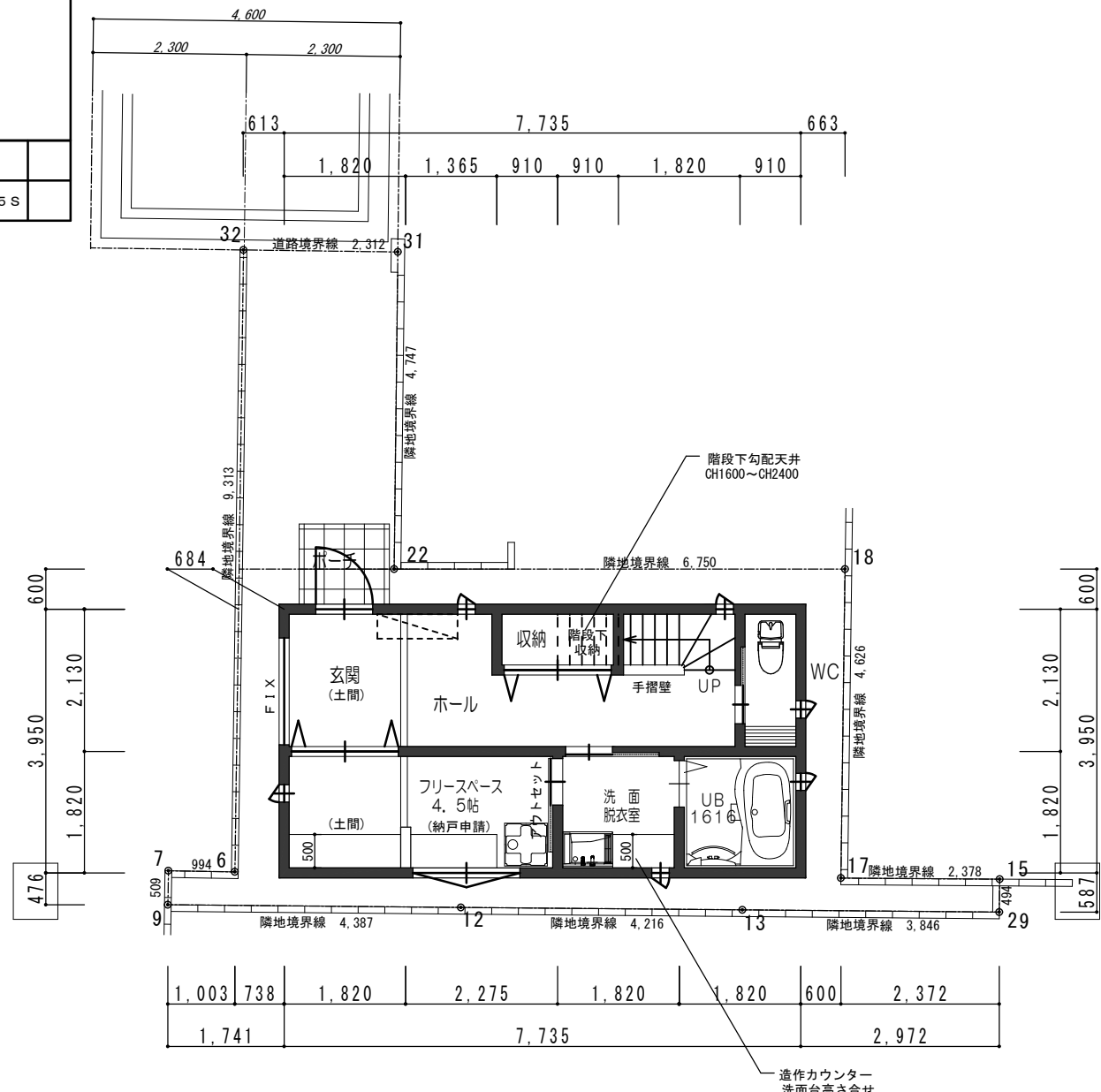
※敷地は提供資料に基づき作図していますので、変更の可能性があります。  
 ※行政指導により変更になる可能性があります。  
 ※本物件はR3.04.01施工の省エネ基準に適合していません。

フラット  
 フラット35S

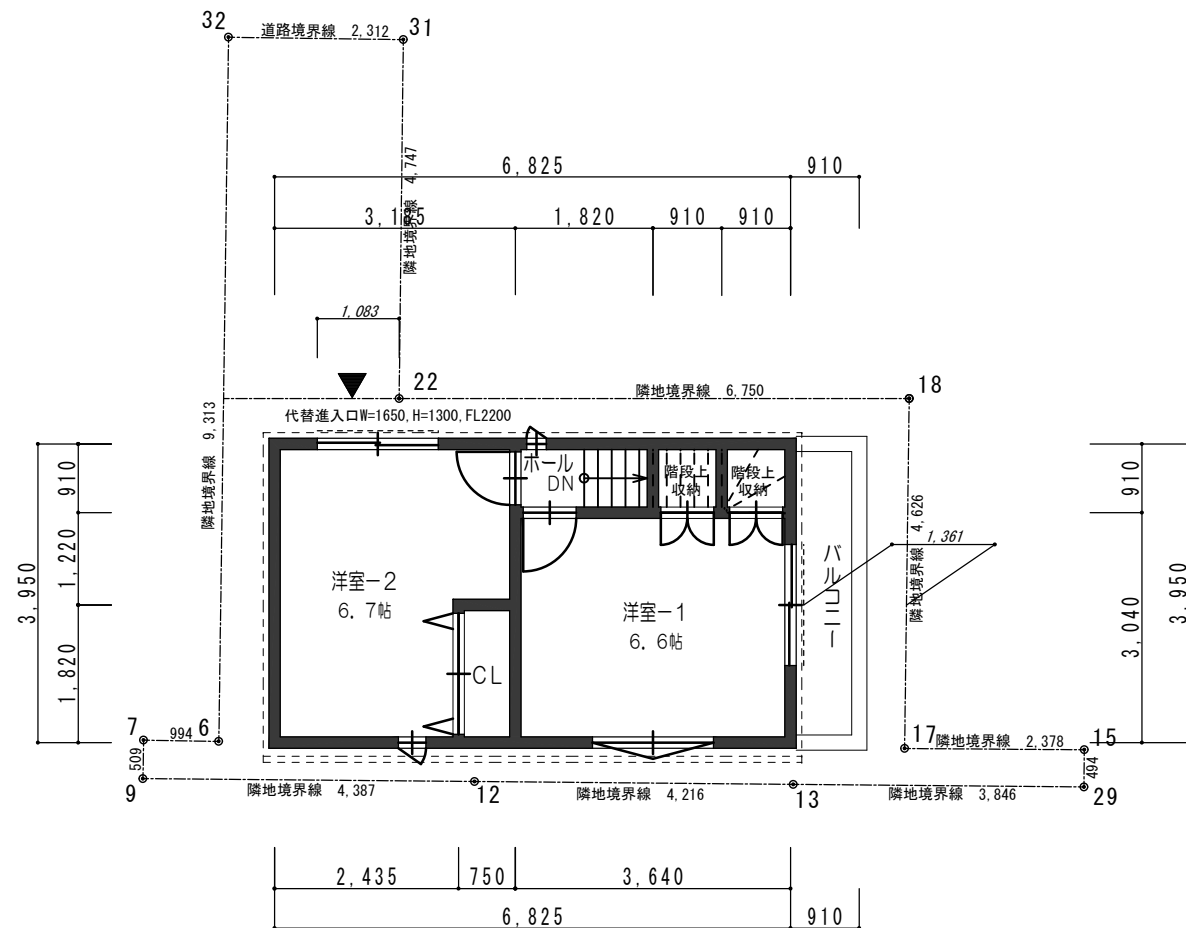
2階平面図 1/100



1階平面図 1/100

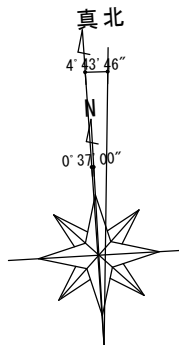


3階平面図 1/100

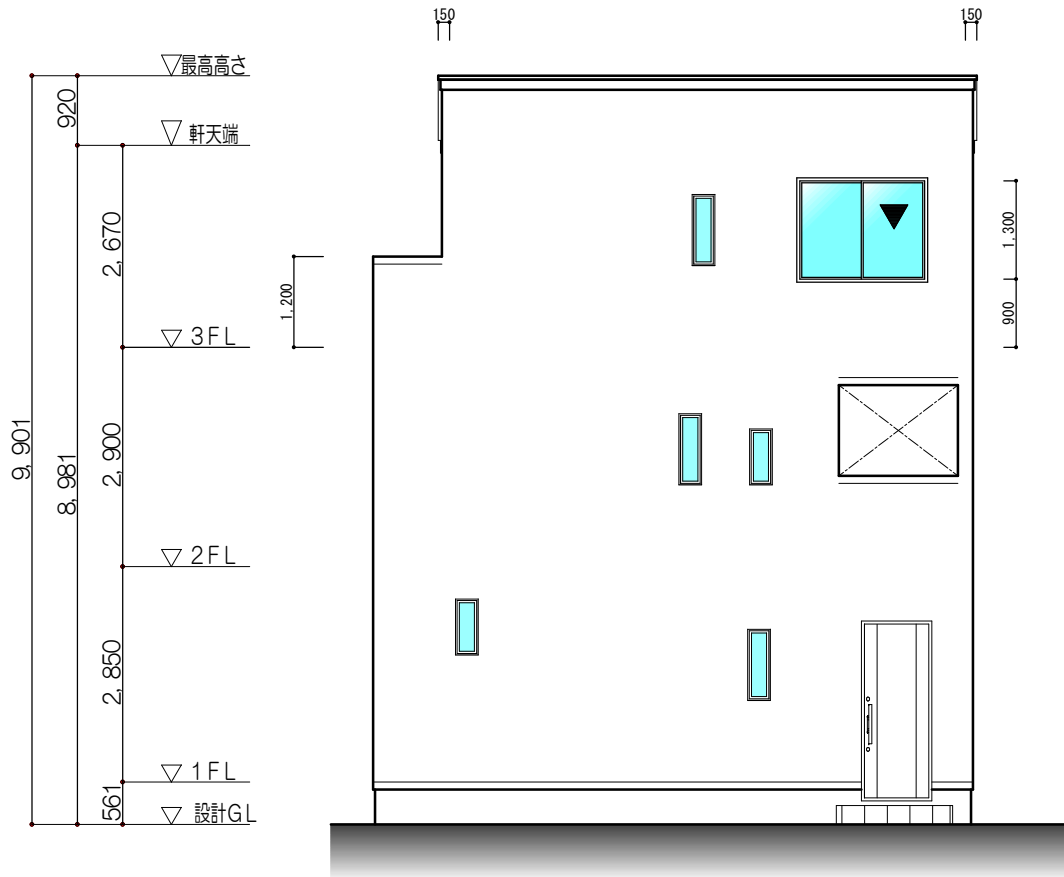


角地緩和 +10 %緩和	—
準耐火建築物 +10 %緩和	適用
用途地域	第一種住居
指定建ぺい率	70% (60%)
指定容積率	184% (200%) 前面道路 4.6M
防火地域	準防火
高度地区	第3種高度地区 10.0M+1.25
その他地域・地区	—
埋蔵文化財包蔵地	—

敷地面積	58.76 m <sup>2</sup>	17.77 坪
建築面積	30.56 m <sup>2</sup>	9.24 坪
建ぺい率	52.01 %	MAX 70.00 %
1階床面積	30.55 m <sup>2</sup>	9.24 坪
2階床面積	29.00 m <sup>2</sup>	8.77 坪
3階床面積	26.95 m <sup>2</sup>	8.15 坪
PH階床面積	00.00 m <sup>2</sup>	00.00 坪
延床面積①	86.50 m <sup>2</sup>	26.16 坪
容積率	147.21 %	MAX 184.0 %
ポーチ面積②	1.44 m <sup>2</sup>	0.43 坪
駐車場面積③	00.00 m <sup>2</sup>	00.00 坪
吹抜け・高天井面積④	00.00 m <sup>2</sup>	00.00 坪
バルコニー面積⑤	5.14 m <sup>2</sup>	1.55 坪
施工床面積	93.08 m <sup>2</sup>	28.15 坪
※施工床面積 = ①+②+③+④+⑤		



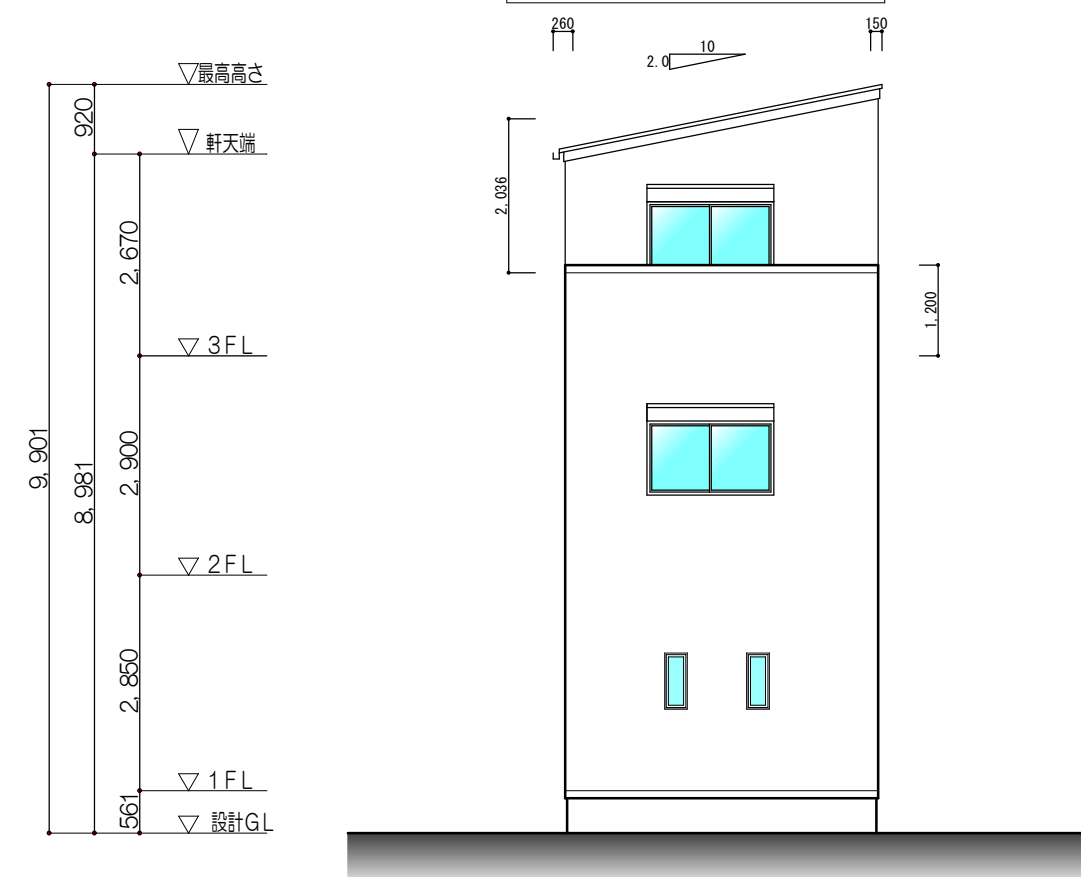
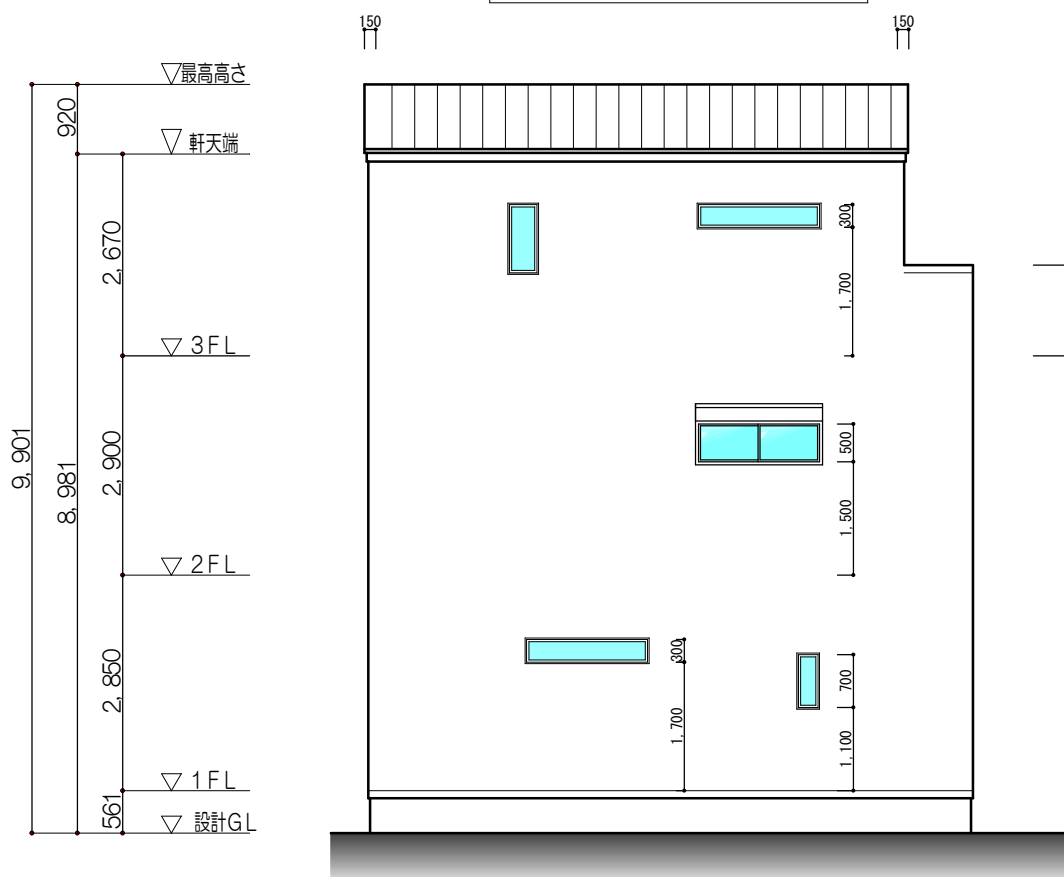
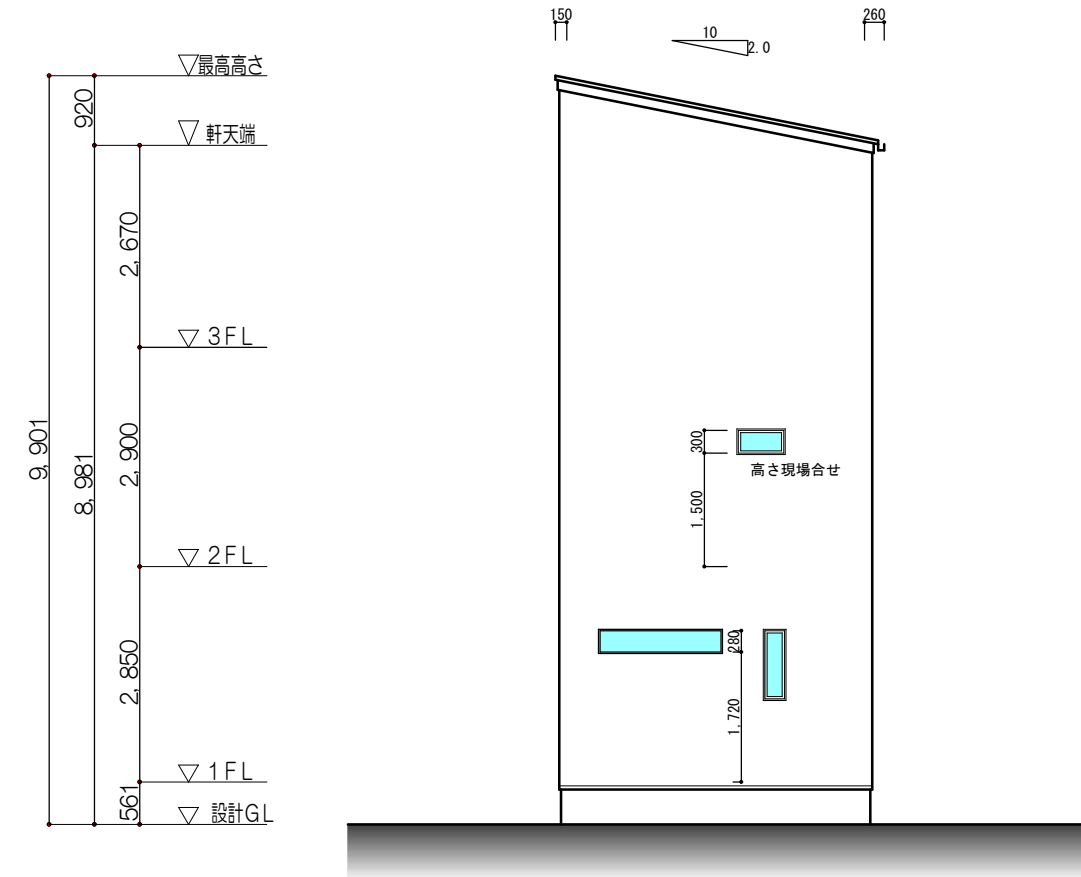
※越境部分は敷地面積から除外となります。  
 ※行政指導により、変更の可能性があります。  
 ※敷地は資料に基づき作図していますので、変更の可能性があります。  
 ※構造計算により、変更の可能性があります。



本図面により建築確認申請を行うことを承諾いたします。  
 また、建築確認申請後間取り変更する際は再度申請し直しとなる為、申請費用を実費で支払います。  
 但し、構造・耐力上の都合により設計変更する場合は同意します。

令和 年 月 日  
 〒 TEL  
 住所  
 氏名 ㊞

※敷地は提供資料に基づき作図していますので、変更の可能性があります。	フラット
※行政指導により変更になる可能性があります。	フラット35S
※本物件はR3.04.01施工の省エネ基準に適合していません。	



※越境部分は敷地面積から除外となります。  
 ※行政指導により、変更の可能性があります。  
 ※敷地は資料に基づき作図していますので、変更の可能性があります。  
 ※構造計算により、変更の可能性があります。

**C&A** ASSOCIATES CONSTRUCTION & ARCHITECTS  
**シーアンドエー株式会社**  
 〒542-0065 大阪府中央区南船場1-2-23 シーアンドエービル 205  
 Phone:06-6767-2750 Fax:06-6767-2751

CHECK	CHIEF	DRAW	DATE
		2021.03.10	2021.05.28
		2021.05.17	
		2021.05.21	

アンビエンテ水堂3丁目 新築工事			
TITLE	SCALE	DRAWING NO.	CODE NO.
立面図	1/100	A/-	