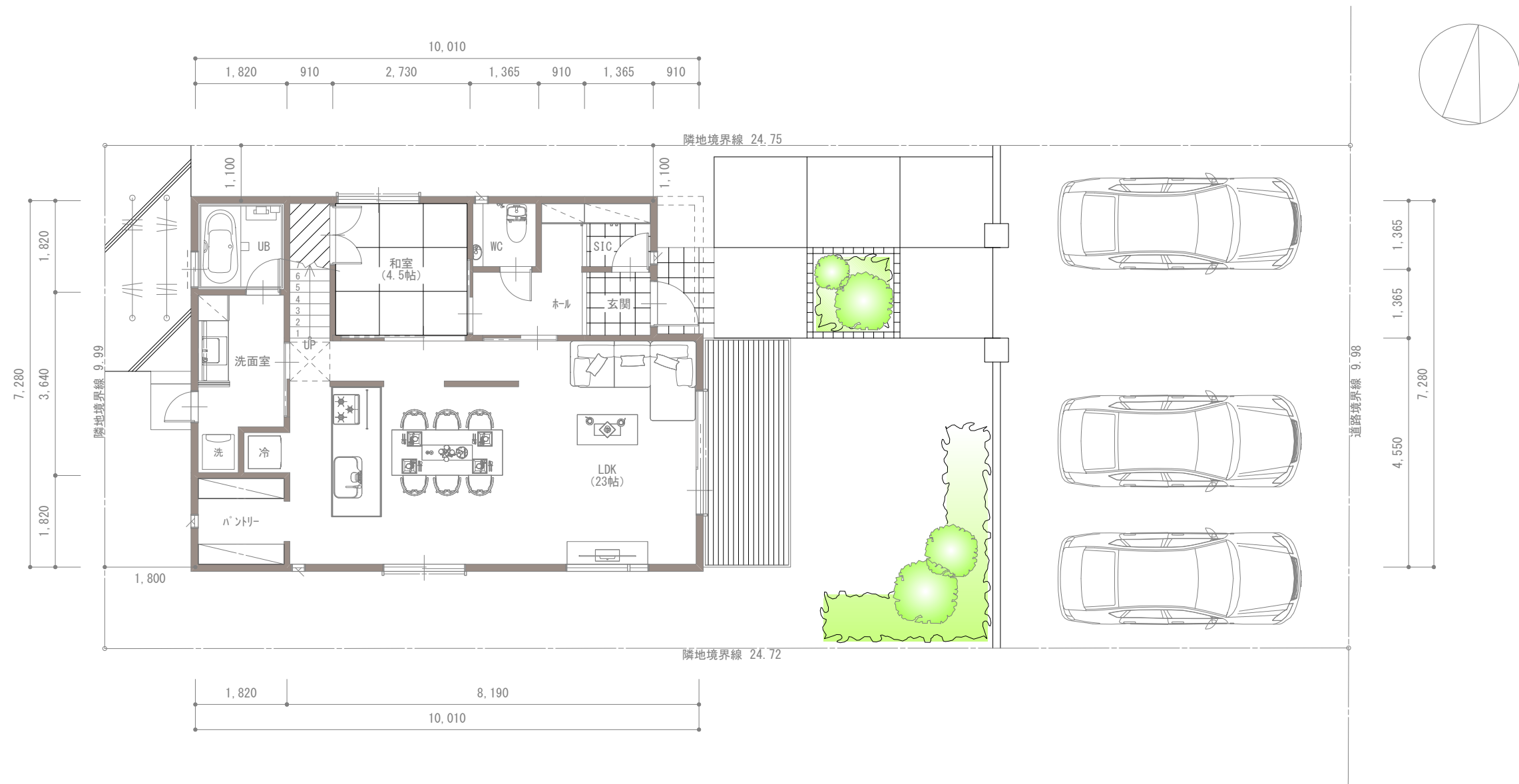


# CASA 寿楽荘PJ 2-1

No. 1  
S=1/100  
2017. 06. 12  
営業 : 片岡  
設計 :  
CAD : 小橋



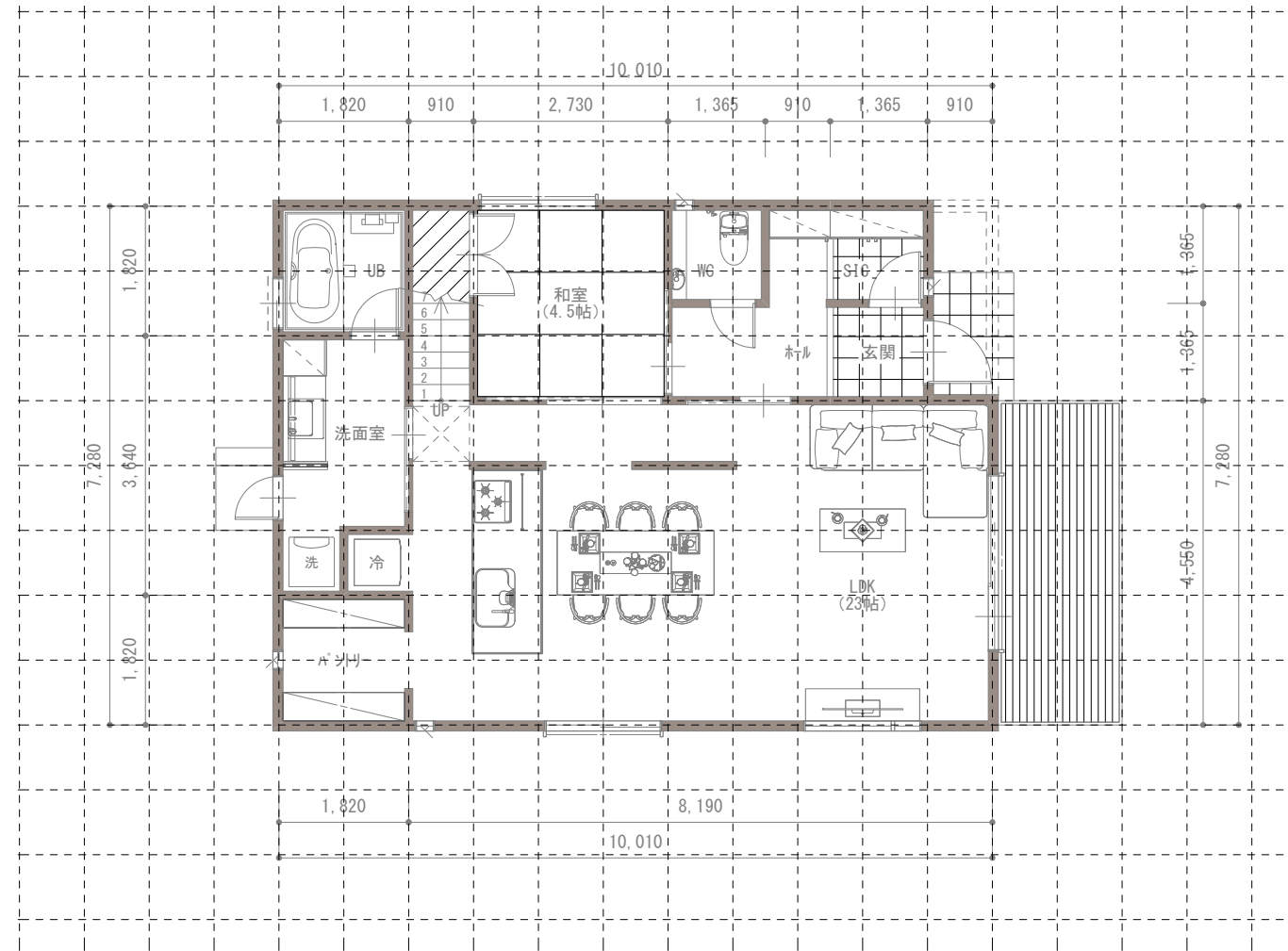
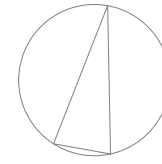
## Site

※ 概略計画図につき、測量及び法規調査・構造設計により、一部変更になる場合がございます。

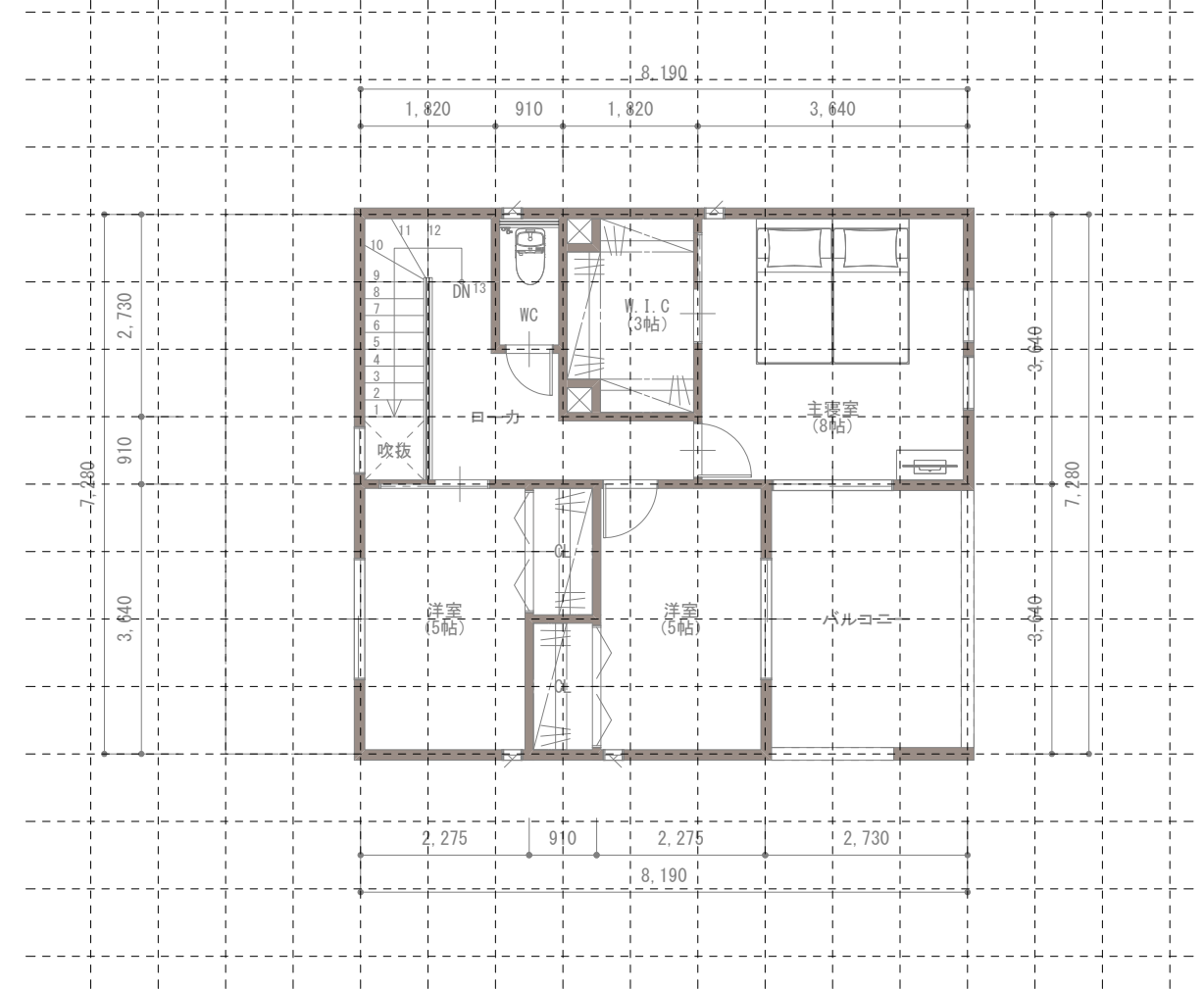
# CASA 寿楽荘PJ 2-1

敷地面積	247.21 m <sup>2</sup> ( 74.78 坪)
建築面積	72.87 m <sup>2</sup>
1階床面積	70.38 m <sup>2</sup>
2階床面積	59.62 m <sup>2</sup>
3階床面積	— m <sup>2</sup>
延床面積	130.00 m <sup>2</sup> ( 39.31 坪)
施工面積	130.00 m <sup>2</sup> ( 39.31 坪)

No. 1  
S=1/100  
2017. 06. 12  
営業 : 片岡  
設計 :  
CAD : 小橋



First Floor



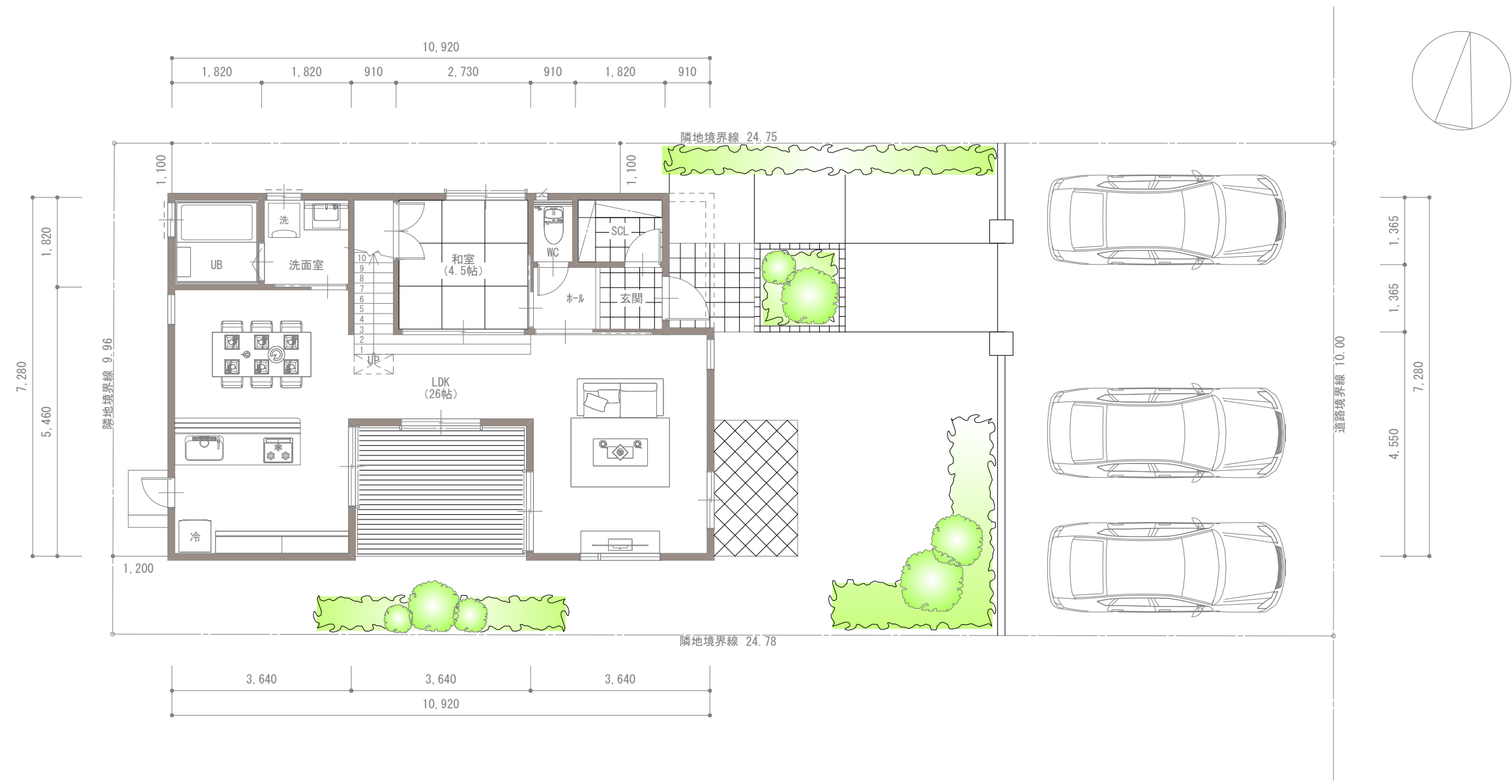
Second Floor

## Plan

※ 概略計画図につき、測量及び法規調査・構造設計により、一部変更になる場合がございます。

# CASA 寿楽荘PJ 2-2

No. 1  
S=1/100  
2017. 06. 12  
営業 : 片岡  
設計 : 寶  
CAD : 小橋



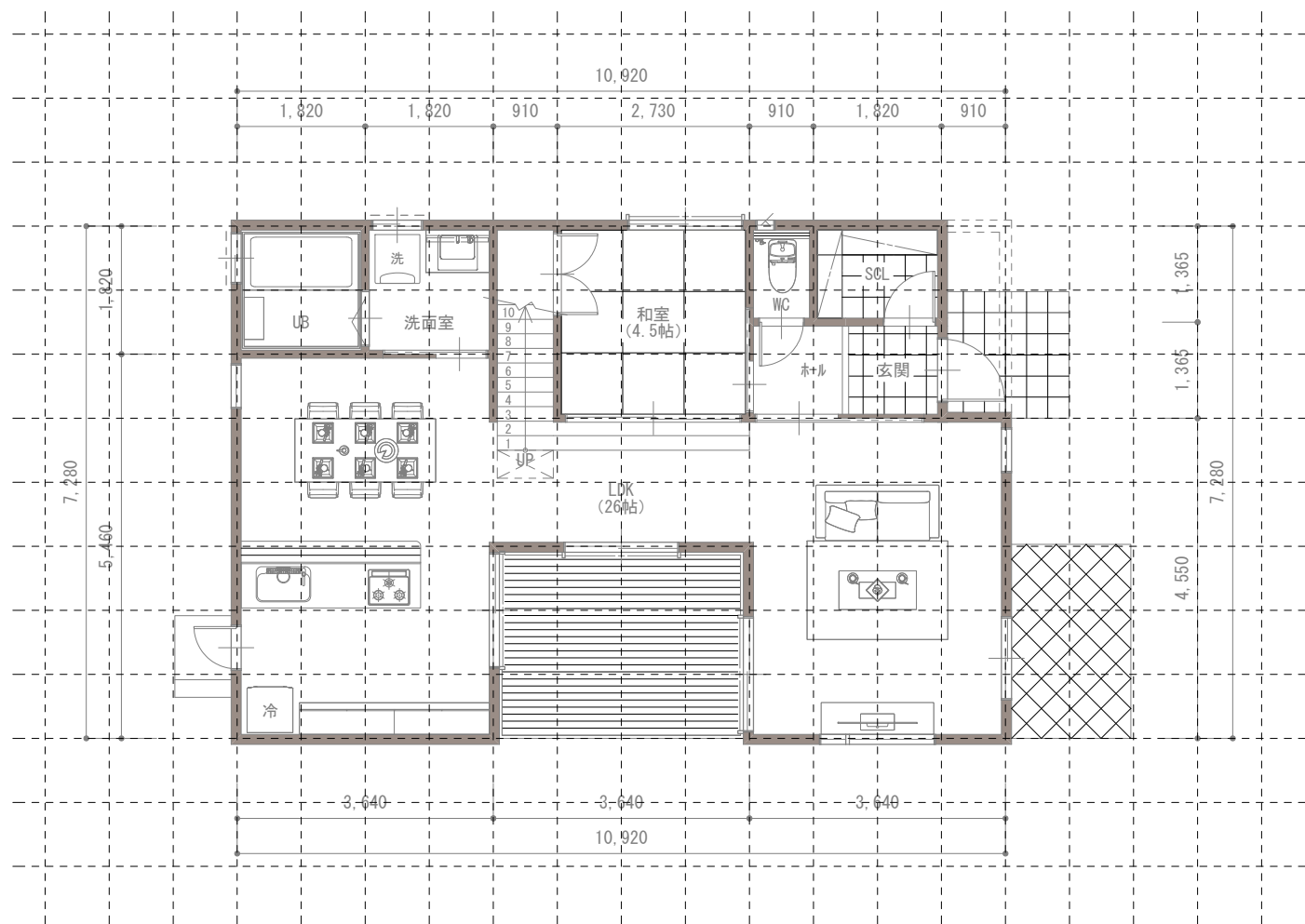
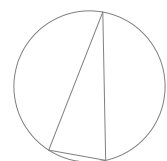
## Site

※ 概略計画図につき、測量及び法規調査・構造設計により、一部変更になる場合がございます。

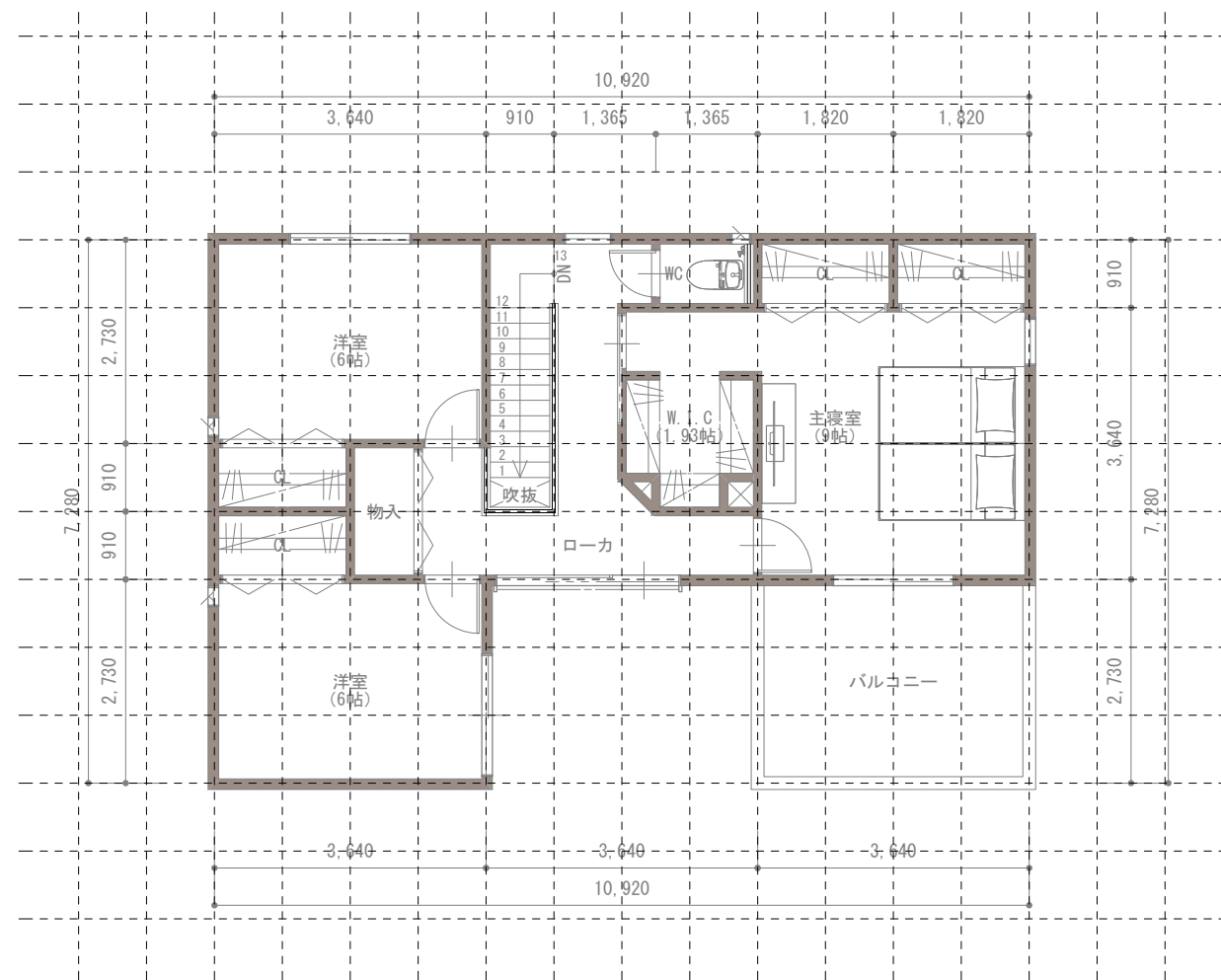
# CASA 寿楽荘PJ 2-2

敷地面積	247.22 m <sup>2</sup> ( 74.78 坪)
建築面積	69.56 m <sup>2</sup>
1階床面積	67.07 m <sup>2</sup>
2階床面積	59.20 m <sup>2</sup>
3階床面積	— m <sup>2</sup>
延床面積	126.27 m <sup>2</sup> ( 38.18 坪)
施工面積	126.68 m <sup>2</sup> ( 38.30 坪)

No. 1  
S=1/100  
2017.06.12  
営業 : 片岡  
設計 : 寶  
CAD : 小橋



First Floor



Second Floor

## Plan

※ 概略計画図につき、測量及び法規調査・構造設計により、一部変更になる場合がございます。