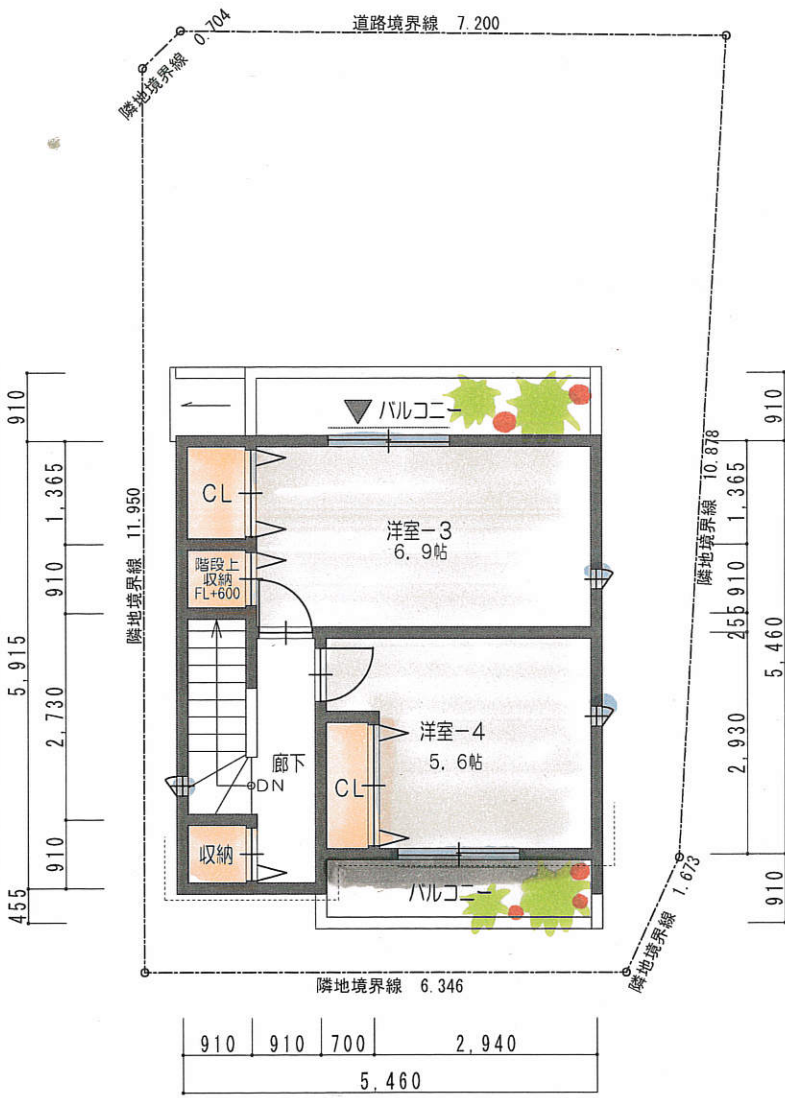
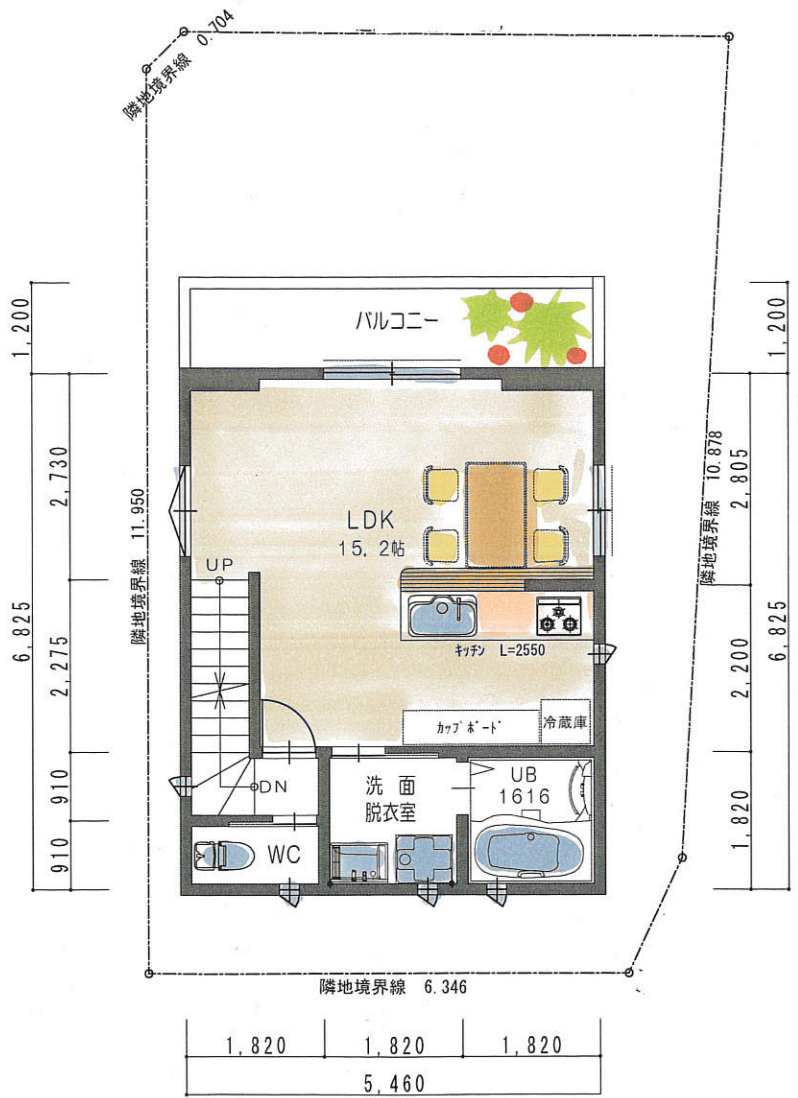
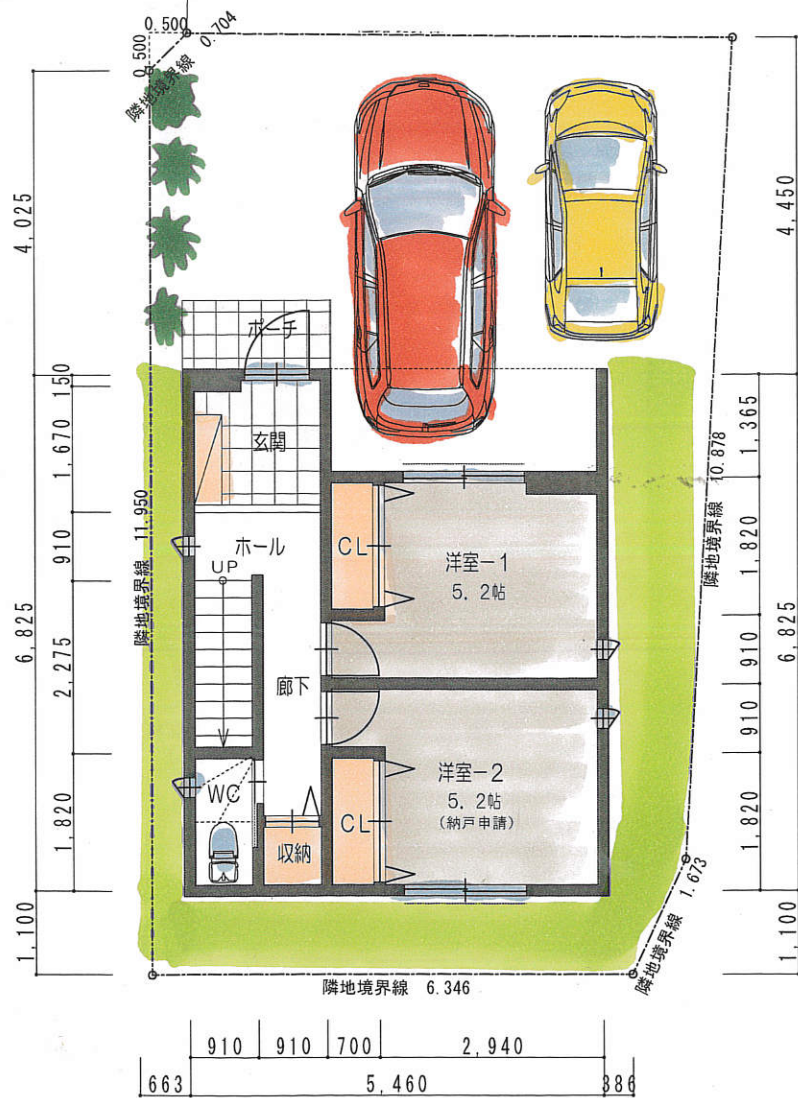
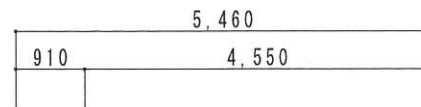
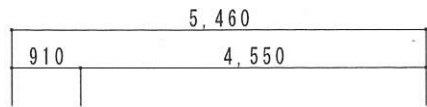
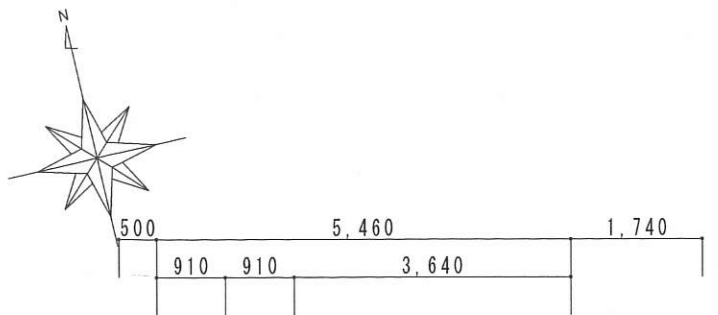


※敷地は提供資料に基づき作図していますので、変更の可能性があります。  
 ※構造計算により、変更の可能性があります。

敷地面積	90.42	m <sup>2</sup>	27.35	坪
建築面積	38.90	m <sup>2</sup>	11.76	坪
建ぺい率	43.02	%	MAX 60.0	%
1階床面積	32.29	m <sup>2</sup>	9.76	坪
2階床面積	37.26	m <sup>2</sup>	11.27	坪
3階床面積	30.64	m <sup>2</sup>	9.26	坪
延床面積①	100.19	m <sup>2</sup>	30.30	坪
容積率	110.80	%	MAX 200.0	%
ポーチ面積②	1.65	m <sup>2</sup>	0.49	坪
駐車場面積③	4.96	m <sup>2</sup>	1.50	坪
吹抜・高天井面積④	0.00	m <sup>2</sup>	0.00	坪
バルコニー面積⑤	14.00	m <sup>2</sup>	4.23	坪
施工床面積	120.80	m <sup>2</sup>	36.54	坪
※施工床面積 = ①+②+③+④+⑤				



1号地  
 90.42m<sup>2</sup>  
 27.35坪