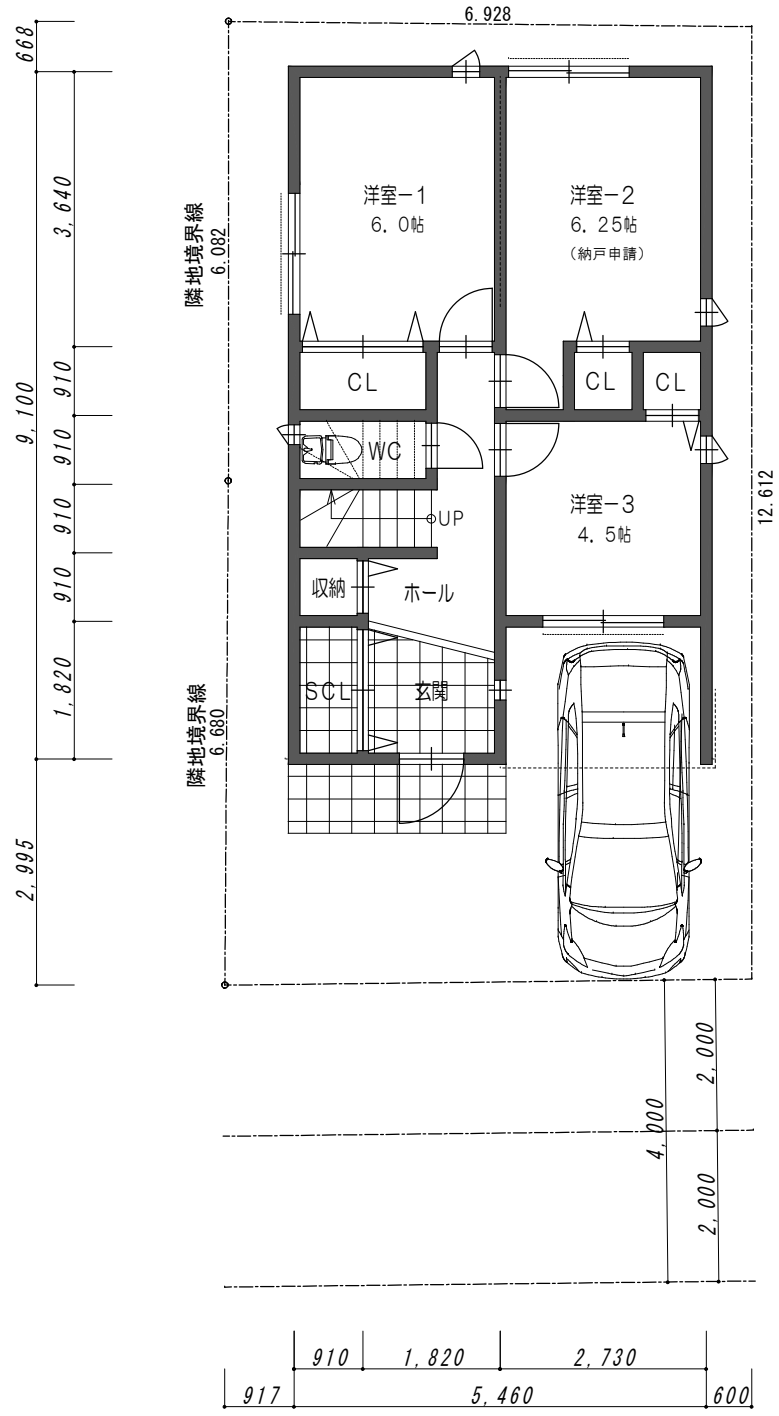
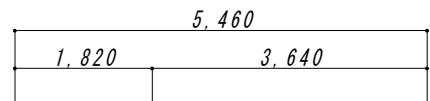
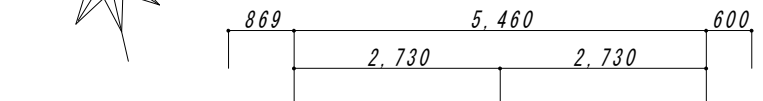
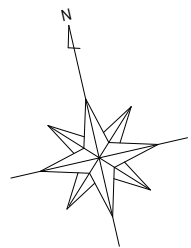
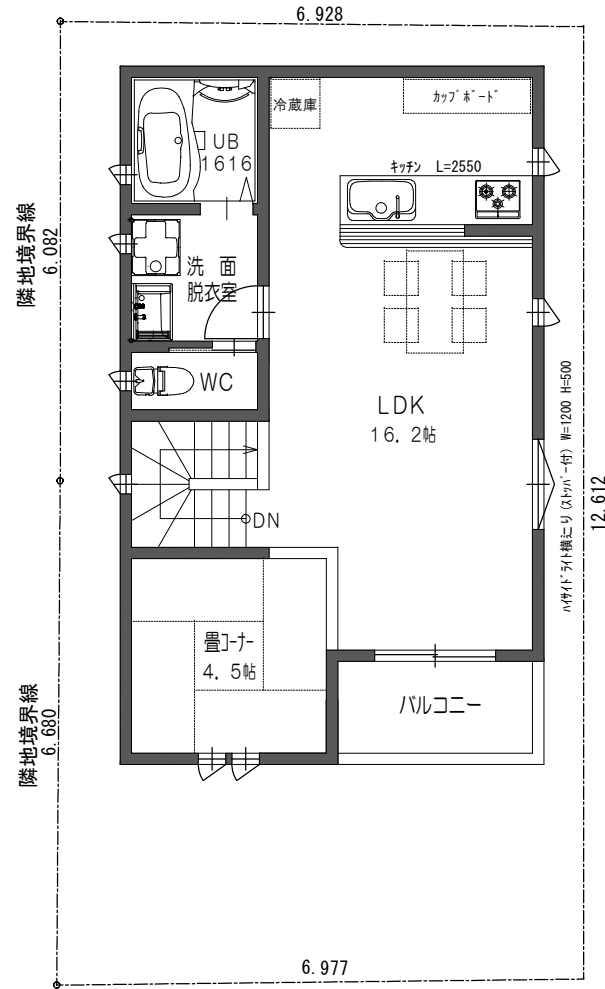
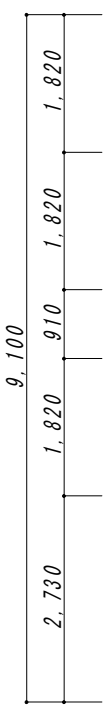
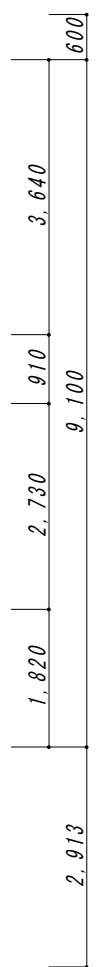


※敷地は提供資料に基づき作図していますので、変更の可能性があります。  
 ※構造計算により、変更の可能性があります。

敷地面積	88.09	m <sup>2</sup>	26.64	坪
建築面積	49.68	m <sup>2</sup>	15.27	坪
建ぺい率	56.05	%	MAX 60.0	%
1階床面積	44.70	m <sup>2</sup>	14.15	坪
2階床面積	45.96	m <sup>2</sup>	14.02	坪
PH床面積	0.00	m <sup>2</sup>	0.00	坪
延床面積①	90.66	m <sup>2</sup>	28.43	坪
容積率	107.98	%	MAX 200.0	%
ポーチ面積②	2.48	m <sup>2</sup>	0.55	坪
駐車場面積③	4.96	m <sup>2</sup>	1.12	坪
吹抜・高天井面積④	0.00	m <sup>2</sup>	0.00	坪
バルコニー面積⑤	3.72	m <sup>2</sup>	2.88	坪
施工床面積	101.82	m <sup>2</sup>	33.98	坪
※施工床面積 = ①+②+③+④+⑤				



1階平面図 1/100



2階平面図 1/100

