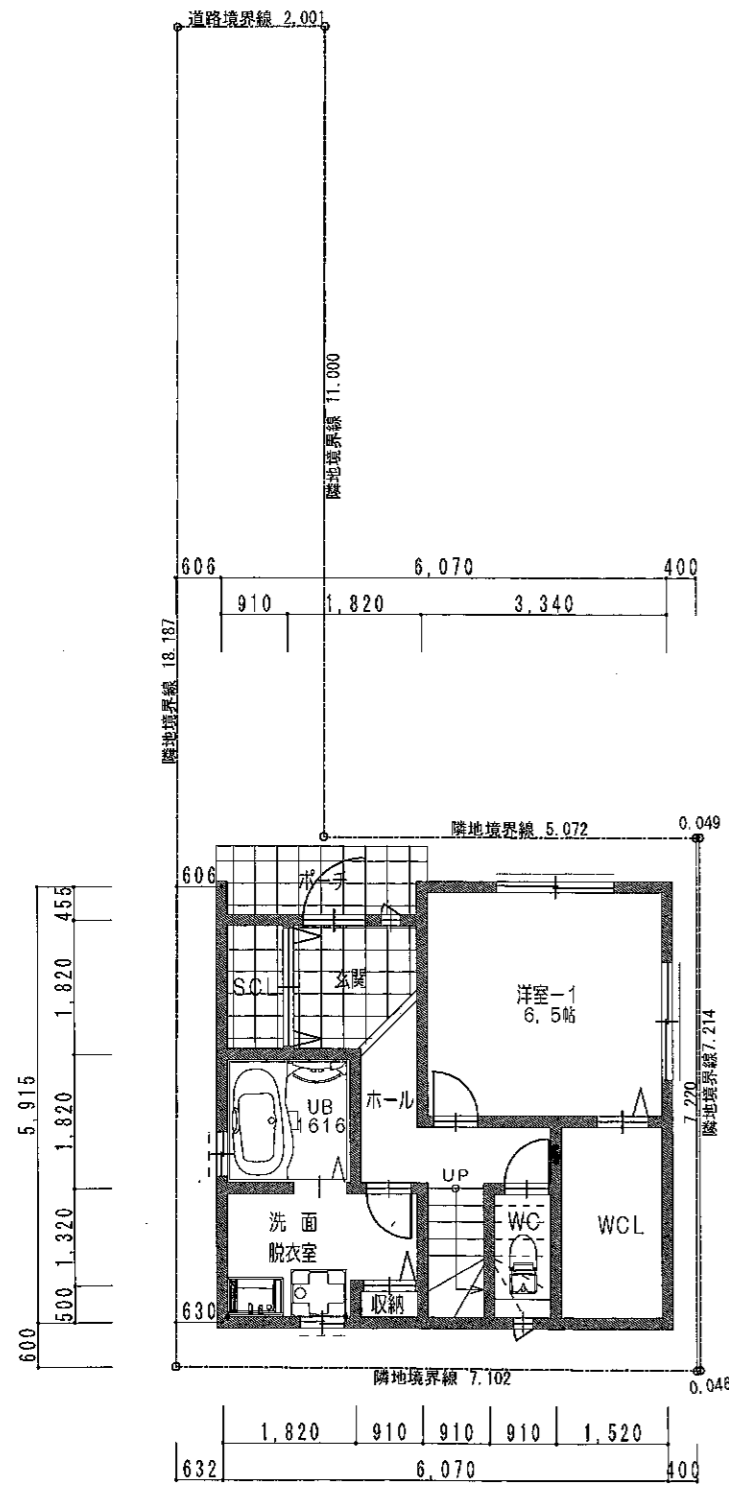
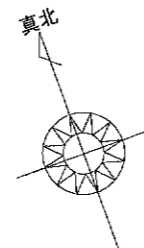
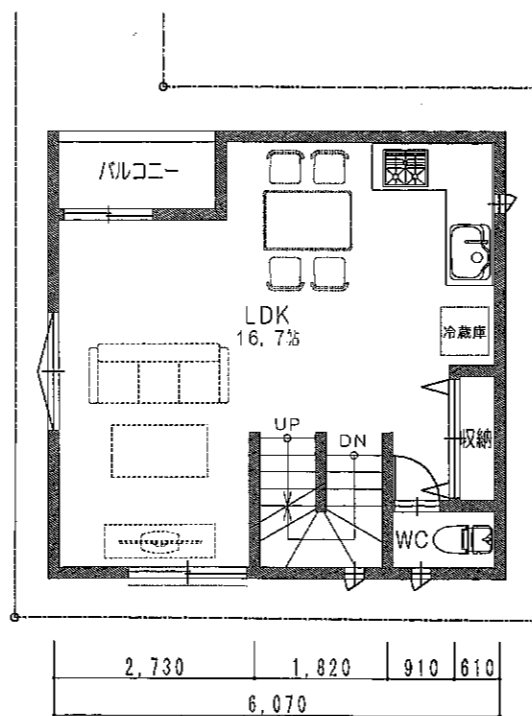
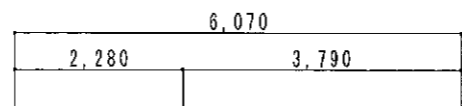


敷地面積	73.43	m ²	22.21	坪
建築面積	35.90	m ²	10.86	坪
建ぺい率	48.89	%	MAX 60.0	%
1階床面積	34.66	m ²	10.48	坪
2階床面積	33.48	m ²	10.12	坪
3階床面積	24.99	m ²	7.55	坪
延床面積①	93.13	m ²	28.23	坪
容積率	126.82	%	MAX 200.0	%
ポーチ面積②	2.48	m ²	0.75	坪
駐車場面積③	0.00	m ²	0.00	坪
吹抜・高天井面積④	0.00	m ²	0.00	坪
バルコニー面積⑤	4.67	m ²	1.41	坪
※施工床面積	100.29	m ²	30.33	坪

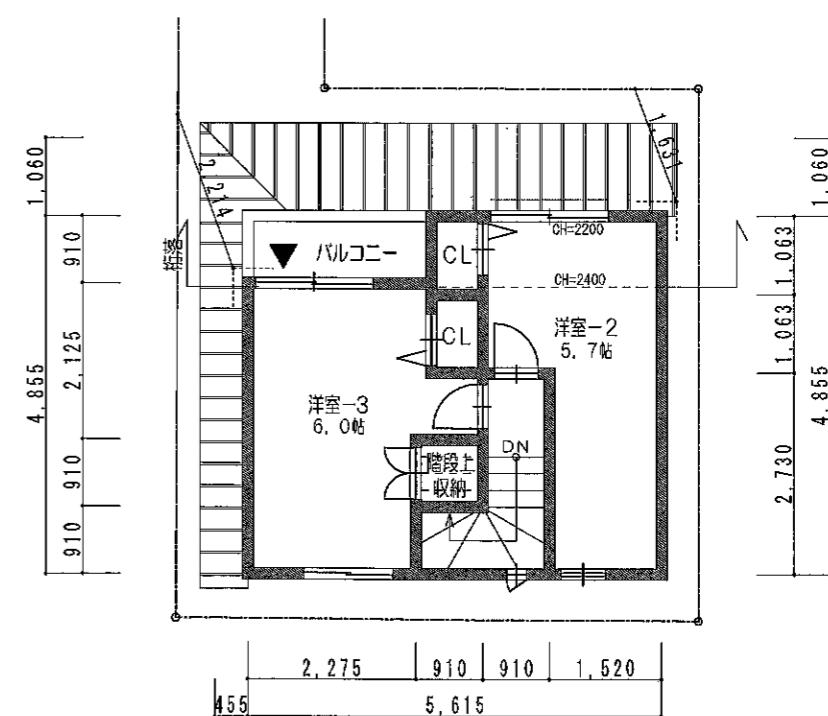
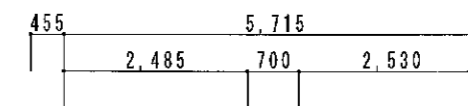
※敷地は提供資料に基づき作図していますので、変更の可能性があります。
 ※構造計算により、変更の可能性があります。



1階平面図 1/100



2階平面図 1/100



3階平面図 1/100